

# FIXOTR **AVAS**

DESDE 2005

**Peças e Acessórios Industriais**



[www.fixotravas.com.br](http://www.fixotravas.com.br)



**(41) 3284-1886**



**(41) 9866-0550**

# Sumário

## **Linha de Dobradiças - Página 04 a 10.**

-Dobradiça 40x40, 50x50 e 60x60 Zamak .....	04
-Dobradiça 50x63 e 50x76 Zamak .....	05
-Dobradiça c/ Parafuso .....	06
-Dobradiça Interna .....	07
-Dobradiça 49x49 Nylon .....	08
-Dobradiça 50x50 Nylon .....	09
-Dobradiça 50x60 Esquerda/ Direita .....	10

## **Linha de Alavancas - Página 11 a 14.**

-Alavanca Trava 45, 78, 92 e 108 Zamak .....	11
-Alavanca Trava 7520 Nylon .....	12
-Alavanca Trava 11830 Nylon .....	13
-Alavanca Fixa 11830 Nylon .....	14

## **Linha de Esferas - Página 15 a 17.**

-Esfera de Aço .....	15
-Esfera Polipropileno .....	16
-Esfera Baquelite .....	17

## **Linha de Manípulos - Página 18 a 23.**

-Manípulo 3522 .....	18
-Manípulo 4526 .....	19
-Manípulo 6040 .....	20
-Manípulo 7035 .....	21
-Manípulo Baquelite .....	22
-Manípulo 3 Pontas .....	23

## **Linha de Botão- Página 24 a 25.**

-Botão 1914 .....	24
-Botão 2516 .....	25

## **Linha de Pé Nivelador - Página 26 a 30.**

-Pé Nivelador 3013 .....	26
-Pé Nivelador 4013 .....	27
-Pé Nivelador 5013 .....	28
-Pé Nivelador Articulado .....	29
-Pé Nivelador 2914 .....	30

## **Linha Fecho - Página 31 a 32.**

-Chave Fecho 5927 .....	31
-Chave Fecho 5030 .....	32

## **Linha Cabo Giratório - Página 33.**

## **Linha de Volantes - Página 34 a 35.**

-Volante V2R .....	34
-Volante V3R .....	35

## **Linha de Cabo Alça - Página 36 a 37.**

-Cabo Alça Polipropileno .....	36
-Cabo Alça Baquelite .....	37

## **Linha de Manoplas - Página 38 a 40.**

-Manopla 3253 .....	38
-Manopla 3282 .....	39
-Manopla Baquelite .....	40

## **Linha Pino Quebra Dedo - Página 41.**

## **Linha de Chavetas - Página 42.**

## **Linha Olhal - Página 43 a 44.**

-Porca Olhal .....	43
-Parafuso Olhal .....	44

## **Linha Anel Elástico - Página 45 e 46.**

-Anel Elástico Interno e Externo .....	45
-Anel Elástico RS .....	46

## **Linha Grampo R - Página 47.**

## **Linha Visor de Óleo - Página 48.**

**FIXOTR** **AVAS**

DESDE 2005

**Peças e Acessórios Industriais**

# Sumário

**Linha Porca Rápida - Página 49.**

**Linha Contra Pino - Página 50.**

**Linha Pino Elástico - Página 51.**

**Posicionador GN 615 - Página 52.**

**Bucha Roscada - Página 53.**

**Inserto Autocortante - Página 54.**

**Linha Rosca Postiça - Página 55 a 58.**

**Linha Arruela Dentada - Página 59 a 60.**

-Arruela Dentada Externa .....59

-Arruela Dentada Interna .....60

**Porca KM - Página 61.**

**Arruela MB - Página 62.**

**Linha Mola Prato - Página 63 a 65.**

**Linha de Ponteiras - Página 66 a 71.**

-PP Ponteira .....66

-PP Ponteira Interna .....67

-PP Ponteira Interna .....68

-PP Ponteira Interna .....69

-PP Ponteira Externa.....70

-PP Ponteira Externa.....71

**Linha Alicates p/ Anéis - Página 72 a 77.**

**Linha Vibra-Stop - Página 78 a 80..**

**FIXOTRAVAS**

DESDE 2005

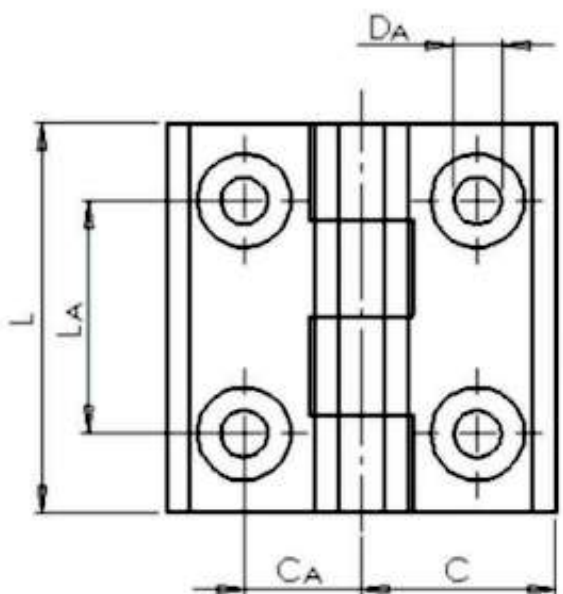
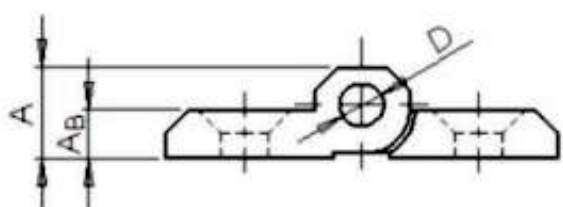
**Peças e Acessórios Industriais**

# Dobradiça ZAMAK



## EXTERNA PLANA

CÓDIGO	C	Ca	L	La	A	Ab	D	Da
40x40 180°	20	12,5	40	25	9	5	4	5,2
50x50 180°	25	15	50	30	11	6	6	6,5
60x60 180°	30	18	60	36	15	8	8	8,2



**Material:** Zamak.

**Cor:** Preto.

(Também disponível em versão cromada e cores personalizadas sob consulta).

**Eixo:** Aço 1020/Aço inoxidável.

**Abertura:** 180° para montagens individuais ou acopladas.

**Montagem:** Em porta embutida ou sobreposta para gabinetes individuais ou acoplados.

**Fixação:** Estrutura e na porta através de parafusos e porcas.

# FIXOTRAVAS

DESDE 2005

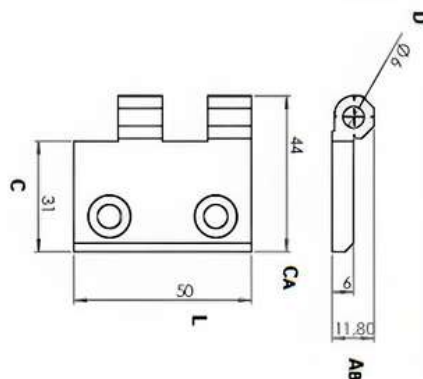
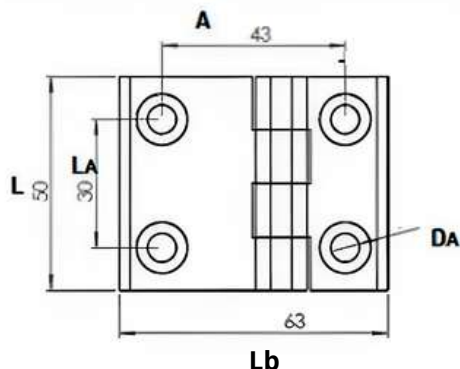
Peças e Acessórios Industriais

# Dobradiça ZAMAK



## MODELO 50X63

CÓDIGO	C	Ca	L	La	Lb	A	Ab	D	Da
50X63	31	44	50	30	63	43	11,8	Ø 6	6

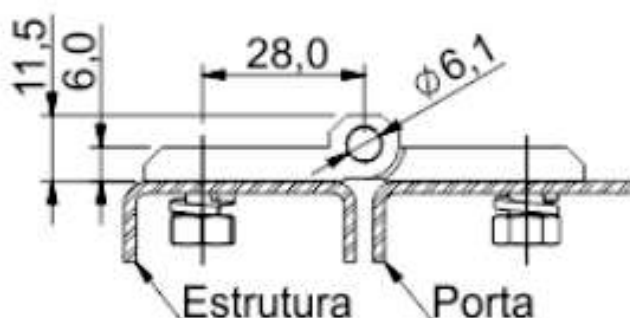
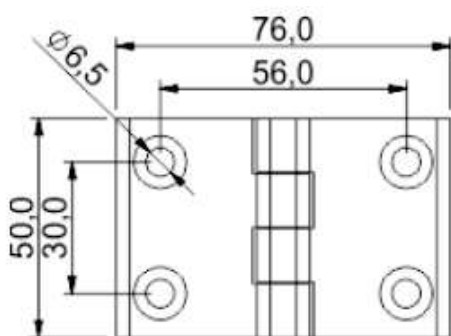


# Dobradiça ZAMAK



## MODELO 50X76

CÓDIGO	C	Ca	L	La	Lb	A	Ab	D	Da
50X76	38	44	50	30	76	56	11,8	Ø 6,1	Ø 6,5



**FIXOTRAVAS**

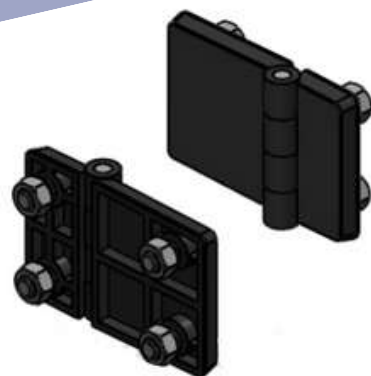
DESDE 2005

Peças e Acessórios Industriais

# Dobradiça

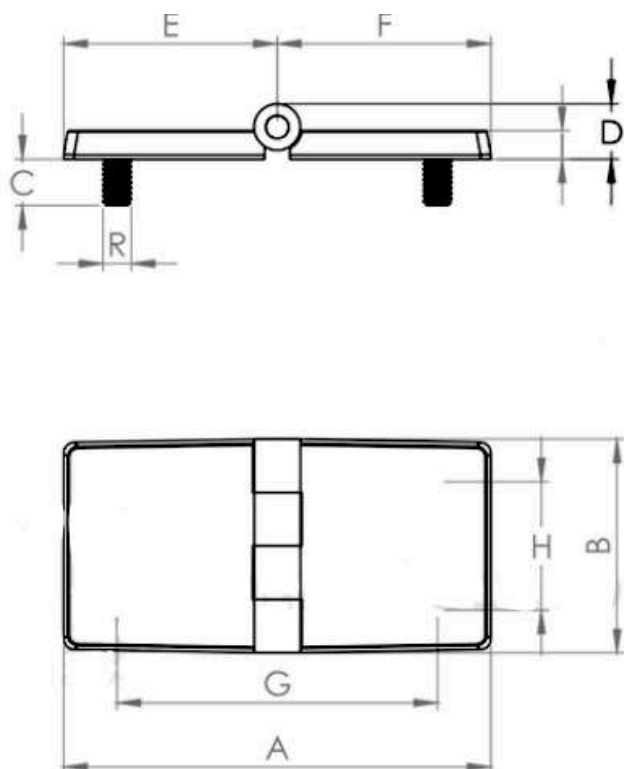
## ZAMAK C/PARAFUSO

### EXTERNA PLANA

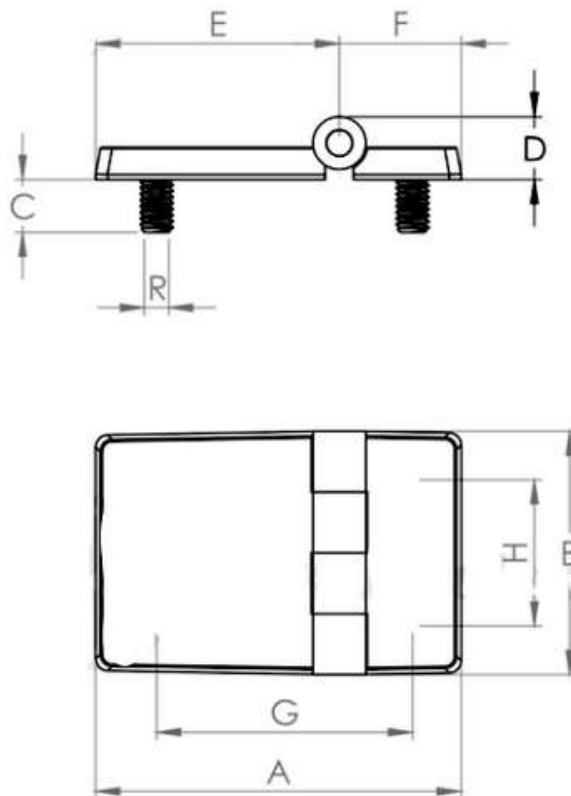


CÓDIGO	A	B	C	D	E	F	G	H	R
50X50	50	50	12	11,5	25	25	30	30	M6X1,0
60X60	60	60	14	15	30	30	36	36	M8X1,25
60X90	90	60	14	15	60	30	63	36	M8X1,25
60X120	120	60	14	15	60	60	90	36	M8X1,25

50X50, 60X60, 60X120 C/PARAFUSO



60X90 C/PARAFUSO



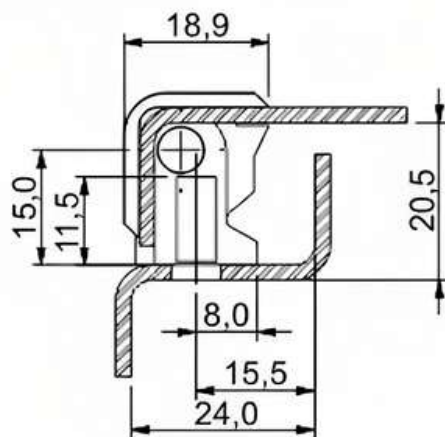
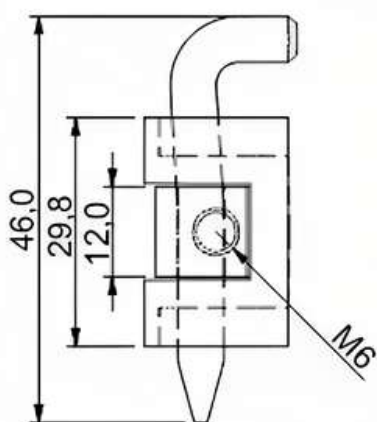
**FIXOTRAVAS**

DESDE 2005

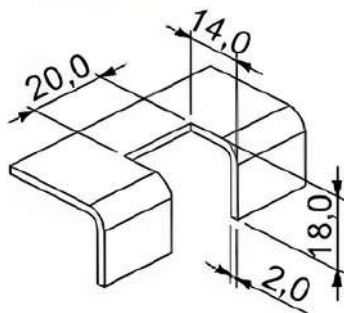
Peças e Acessórios Industriais

# Dobradiça Interna ZAMAK

## DB 19519 PRETA



Recorte para montagem



### Descrição

Dobradiça Semi-embutida c/ Abertura de 180/105°. Parafuso M6.

**Informações Gerais:** Fornecimento Corpo injetado em Zamak e Pino confeccionado em Zamak.

**Acabamento:** Pintado em preto.

**Montagem:** Em porta sobreposta ou embutida para gabinetes individuais ou acoplados. Porta extraível através da retirada do pino interno. Fixação na estrutura, através de parafusos, fixação na porta, através de recorte e pino de travamento.

**Obs.:** Direita/ Esquerda 180° nas montagens individuais ou 105° para acoplamentos.

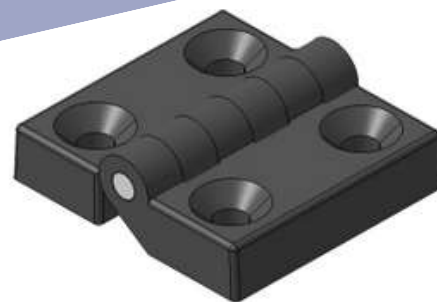
**Fixação:** 1x furos roscados M6.

# FIXOTRAVAS

DESDE 2005

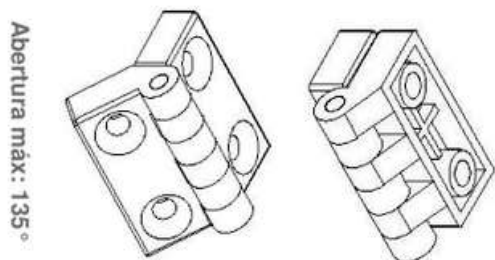
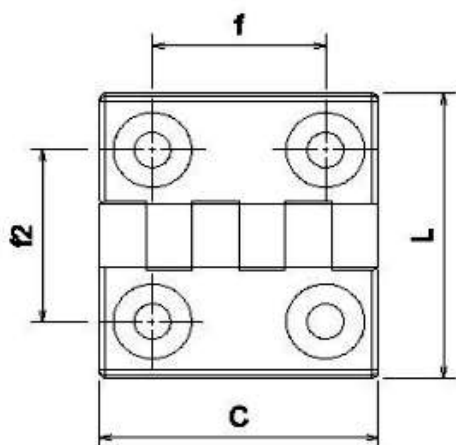
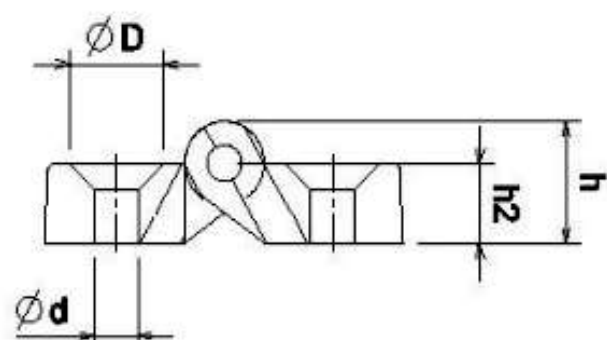
Peças e Acessórios Industriais

# Dobradiça 49X49 NYLON



## EXTERNA PLANA

REFERÊNCIA	MATERIAL	DIMENSÕES				FURO DE MONTAGEM			
		L	C	h	h2	ø D	ø d	f	f 2
DN 49	NYLON	50	50	16	11	13,5	6,4	30	30



**Material:** Nylon.

**Cor:** Preto.

**Acabamento:** Liso.

**Montagem:** Em porta embutida ou sobreposta para gabinetes individuais; em porta embutida para gabinetes acoplados; ou em perfil de alumínio.

**Obs.:** Cores personalizadas sob consulta de lote mínimo.

# FIXOTRAVAS

DESDE 2005

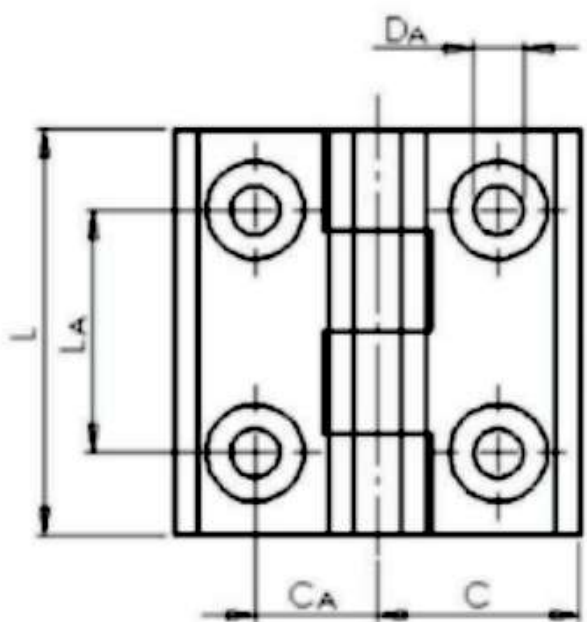
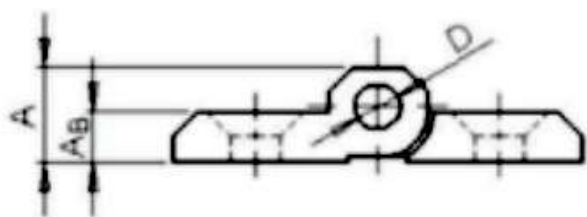
Peças e Acessórios Industriais

# Dobradiça 50X50 NYLON



## EXTERNA PLANA

CÓDIGO	C	Ca	L	La	A	Ab	D	Da
50X50 NYLON	25	15	50	30	11	6	6	6,5



**Material:** Nylon.

**Cor:** Preto/ Branca .  
(Cores personalizadas sob consulta).

**Acabamento:** Texturizado.

**Montagem:** Em porta embutida ou sobreposta para gabinetes individuais; em porta embutida para gabinetes acoplados; ou em perfil de alumínio.

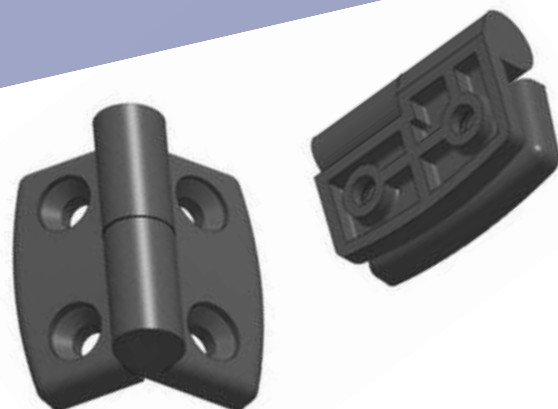
**Obs.:** Cores personalizadas sob consulta de lote mínimo.

**FIXOTR**AVAS

DESDE 2005

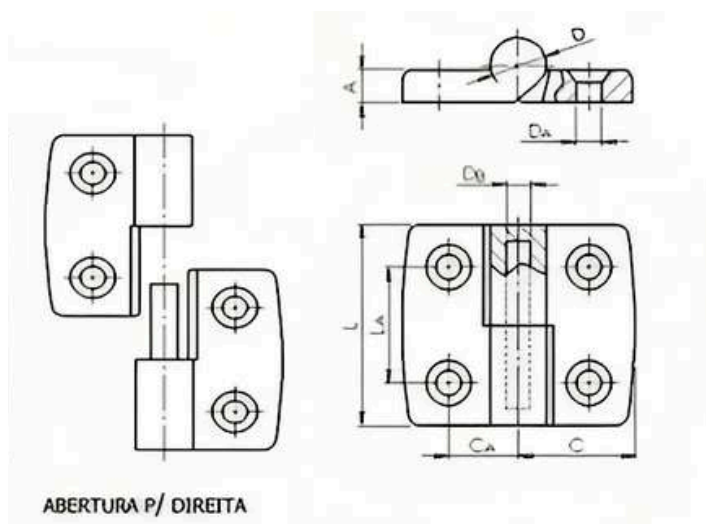
**Peças e Acessórios Industriais**

# Dobradiça NYLON 50X60



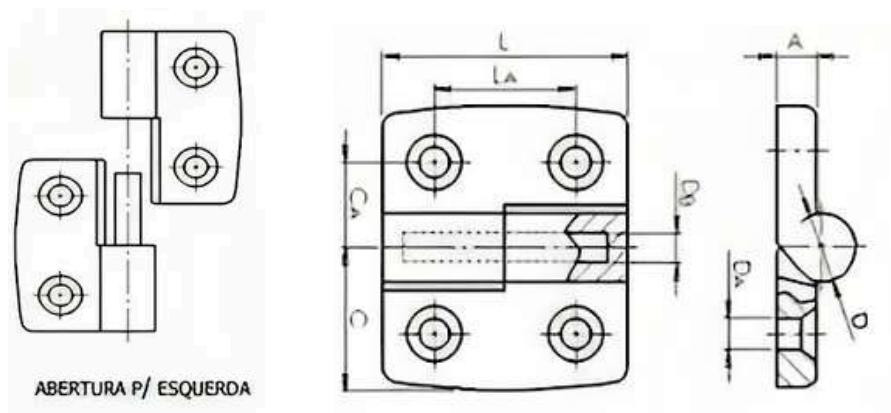
## Dobradiça 50x60 Direita

CÓDIGO	C	Ca	L	La	A	D	Da	Db
50X60 NYLON	30	18	50	28	08	14	6,5	06



## Dobradiça 50x60 Esquerda

CÓDIGO	C	Ca	L	La	A	D	Da	Db
50X60 NYLON	30	18	50	28	08	14	6,5	06



**FIXOTRAVAS**

DESDE 2005

Peças e Acessórios Industriais

# Alavanca Trava

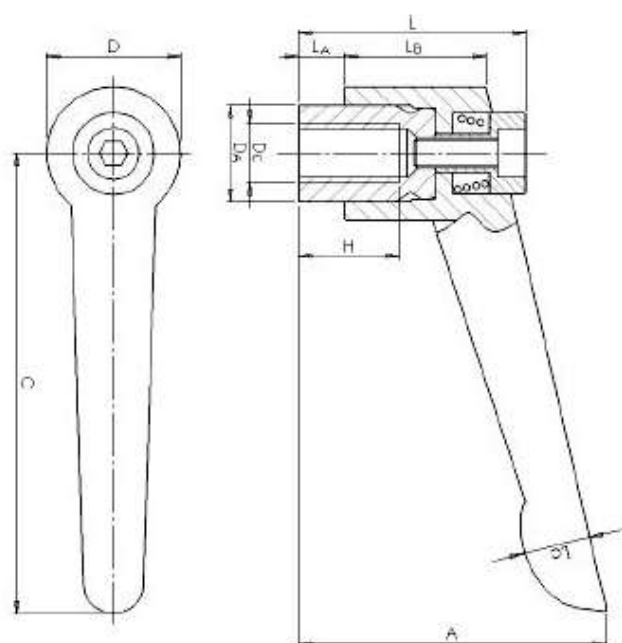
## ZAMAK Modelo

### 45/78/92/108



CÓDIGO	C	D	Da	L	La	Lb	Lc	A	H
45mm	46	13	10	28	6	19	9	27	10
78mm	77	22	16	37	7	31	13	37	15
92mm	92	25	19	42	11	16	13	64	20
108 - M16	108	31	22	51	14	30	17	75	28

**MEDIDA 108 M12 - SOB CONSULTA**



**Material:** Zamak.

**Cor:** Preto/Laranja.

**Acabamento:** Pintura Epóxi.

**Fixação:** Rosca Interna em Zamak.

(Alav. Trava 45 roscas disponíveis: M5, M6, M8, 1/4 e 5/16;  
Alav. Trava 78/92 roscas disponíveis: M6, M8, M10, M12,  
1/4, 5/16, 3/8.)

**Aplicação:** Máquinas, equipamentos ou dispositivos que necessitem de acionamento manual através de alavancas.

**Características:** Resistente ao impacto e Resistência Química.

# FIXOTRAVAS

DESDE 2005

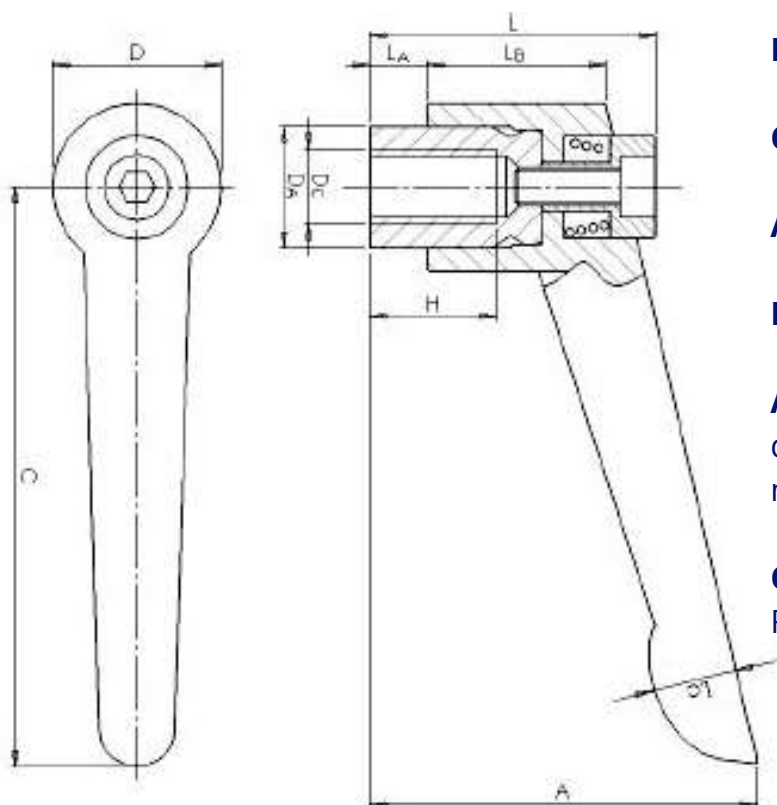
**Peças e Acessórios Industriais**

# Alavanca Trava NYLON

## Modelo 7520



CÓDIGO	C	D	Da	L	La	Lb	Lc	A	De	H
7520 M6	66	21	21	37	7	24	12	30	3/8	15
7520 M8	66	21	21	37	7	24	12	30	3/8	15
7520 1/4	66	21	21	37	7	24	12	30	3/8	15
7520 5/16	66	21	21	37	7	24	12	30	3/8	15



**Material:** Nylon.

**Cor:** Preto.

**Acabamento:** Texturizado.

**Fixação:** Rosca Interna em Zamak.

**Aplicação:** Máquinas, equipamentos ou dispositivos que necessitem de acionamento manual através de alavancas.

**Características:** Resistente ao impacto e Resistência Química.

# FIXOTRAVAS

DESDE 2005

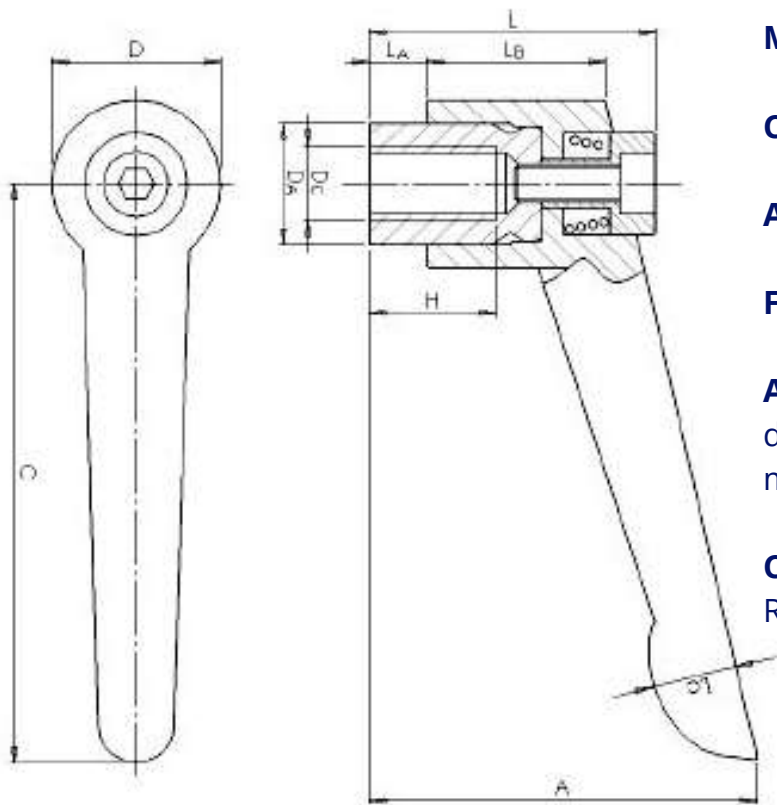
Peças e Acessórios Industriais

# Alavanca Trava NYLON

## Modelo 11830



CÓDIGO	C	D	Da	L	La	Lb	Lc	A	De	H	Dc
11830 M8	100	28	22	50	12	32	15	63	1/2	20	M8X1,25
11830 M10	100	28	22	50	12	32	15	63	1/2	20	M10X1,50



**Material:** Nylon.

**Cor:** Preto.

**Acabamento:** Texturizado.

**Fixação:** Rosca Interna em Zamak.

**Aplicação:** Máquinas, equipamentos ou dispositivos que necessitem de acionamento manual através de alavancas.

**Características:** Resistente ao impacto e Resistência Química.

# FIXOTRAVAS

DESDE 2005

Peças e Acessórios Industriais

# Alavanca Fixa NYLON

## Modelo 11830



CÓDIGO	C	D	H	H1	Dc
11830 M8	118	30	22	24	M8X1,25
11830 M10	118	30	22	24	M10X1,50

**Material:** Nylon.

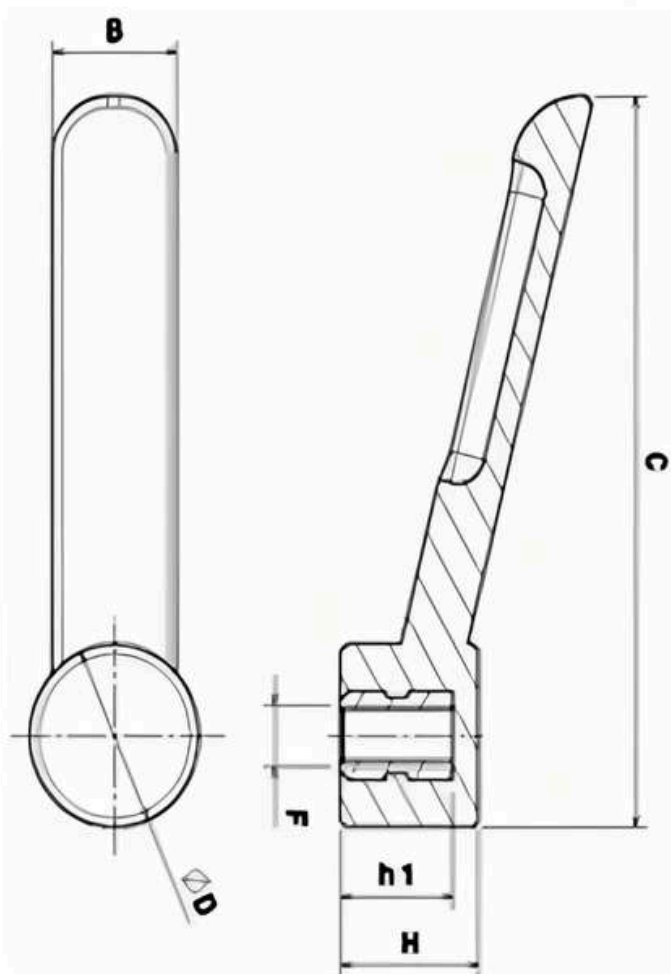
**Cor:** Preto.

**Acabamento:** Texturizado.

**Fixação:** Rosca Interna em Zamak.

**Aplicação:** Máquinas, equipamentos ou dispositivos que necessitem de acionamento manual através de alavancas.

**Características:** Resistente ao impacto e Resistência Química.



# FIXOTR<sup>AVAS</sup>

DESDE 2005

Peças e Acessórios Industriais

# Esfera de Aço

## *CROMO, CARBONO E INOX*



### **Esferas de Aço Cromo:**

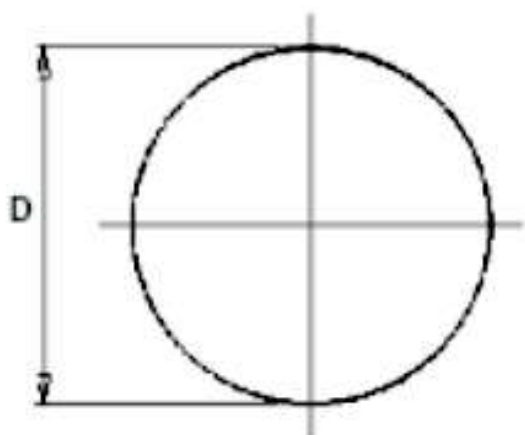
- As esferas de aço cromo são fabricadas a partir de aço carbono de alta qualidade, com adição de cromo para melhorar a resistência à corrosão.

### **Esferas de Aço Carbono:**

- As esferas de aço carbono são feitas principalmente de ferro e carbono, com teor de carbono relativamente alto.

### **Esferas de Aço Inox (Aço Inoxidável):**

- As esferas de aço inox são feitas de ligas de aço que contêm cromo e níquel, tornando-as altamente resistentes à corrosão e à oxidação.



**Tamanhos:** 0,1 à 30 mm.

### **Aplicações:**

Rolamentos anti-friccionais de baixo custo; rodas e rodízios, transportadores, esferas de suporte transferidoras, fechaduras, pesos, bombas d'água, agitadores em tinta spray, volantes de direção, entre outras.

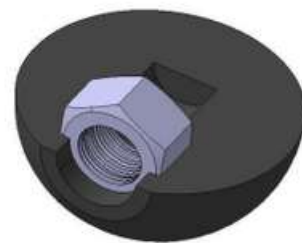
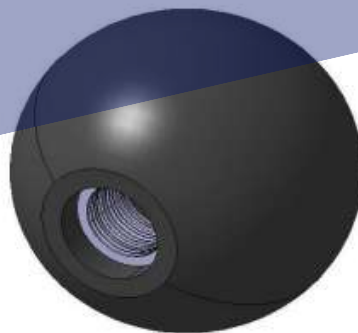
**FIXOTRAVAS**

DESDE 2005

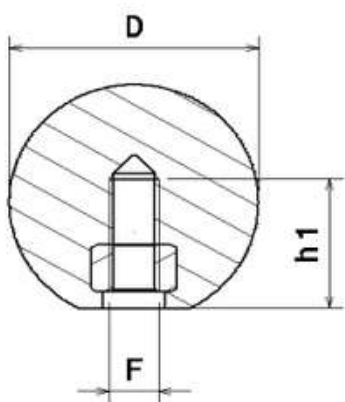
**Peças e Acessórios Industriais**

# Esfera

## POLIPROPILENO



CÓDIGO	D	h1	F
030 PP - M6	30	15	M6X1,00
030 PP - M8	30	15	M8X1,25
030 PP - M10	30	15	M10X1,50
030 PP - 1/4	30	15	1/4 UNC
030 PP - 5/16	30	15	5/16 UNC
030 PP - 3/8	30	15	3/8 UNC
040 PP - M6	40	20	M6X1,00
040 PP - M8	40	20	M8X1,25
040 PP - M10	40	20	M10X1,50
040 PP - 1/4	40	20	1/4 UNC
040 PP - 5/16	40	20	5/16 UNC
040 PP - 3/8	40	20	3/8 UNC



**Material:** Polipropileno.

**Cor:** Preto.

**Acabamento superficial:** Texturizado.

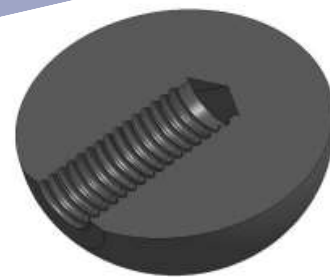
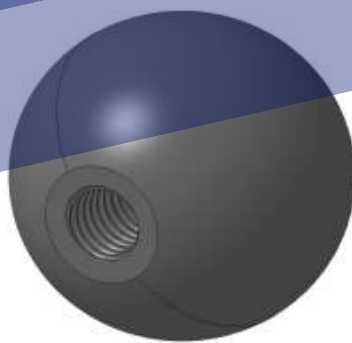
**Fixação:** Rosca interna Porca.

# FIXOTRAVAS

DESDE 2005

Peças e Acessórios Industriais

# Esfera BAQUELITE



CÓDIGO	D	h1
020 BAQ	20	10
025 BAQ	25	15
030 BAQ	30	20
040 BAQ	40	20
050 BAQ	50	20

## Diversas medidas em MM/Polegada (F):

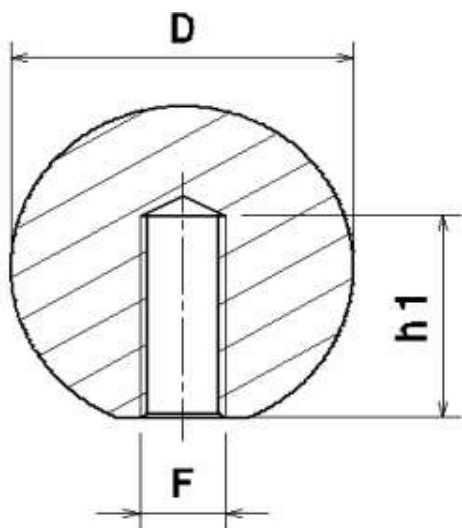
020 BAQ: M6, M8, 1/4 e 5/16

025 BAQ: M6, M8, 1/4 e 5/16

030 BAQ: M6, M8, M10, 1/4, 5/16 e 3/8

040 BAQ: M6, M8, M10, 1/4, 5/16 e 3/8

050 BAQ: M8, M10, M12, 5/16, 3/8 e 1/2



**Material:** Baquelite.

**Cor:** Preto.

**Acabamento superficial:** Polido.

**Fixação:** Rosca interna direta.

# FIXOTR<sup>AVAS</sup>

DESDE 2005

**Peças e Acessórios Industriais**

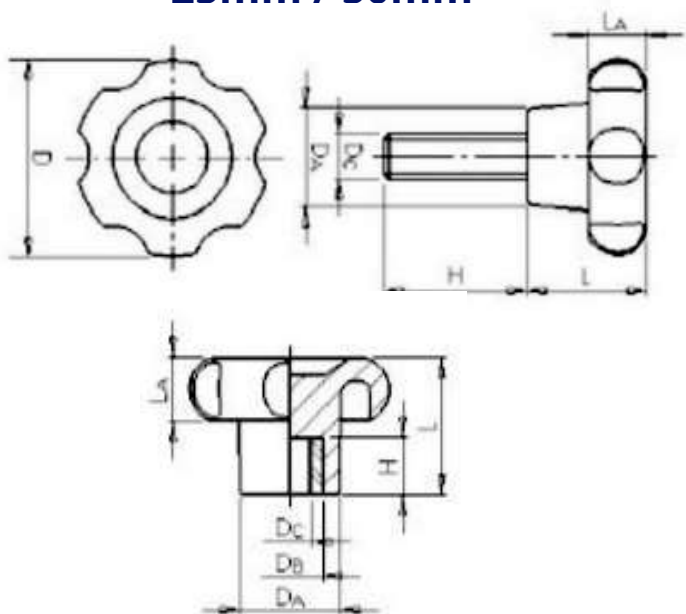
# Manipulo

## Modelo 3522 FÊMEA/MACHO



CÓDIGO	D	H	L	La	Da	Db	Dc
3522 M6	35	25/50	22	11	18	3/8	M6
3522 M8	35	25/50	22	11	18	3/8	M8
3522 M10	35	25/50	22	11	18	1/2	M10
3522 1/4	35	25/50	22	11	18	1/2	1/4
3522 5/16	35	25/50	22	11	18	1/2	5/16
3522 3/8	35	25/50	22	11	18	1/2	3/8

**Comprimento padrão de rosca**  
**25mm / 50mm**



**Material:** Polipropileno (PP).

**Cor:** Preto.  
(Cores personalizadas sob consulta).

**Acabamento:** Texturizado.

**Fixação:** Rosca Interna em Aço 1020.

**Aplicação:** Máquinas, equipamentos ou dispositivos que necessitem de regulagem manual.

**Características:** Resistente ao impacto e Resistência Química.

**Obs.:** Medidas especiais de comprimento de rosca sob consulta.

**FIXOTRAVAS**

DESDE 2005

**Peças e Acessórios Industriais**

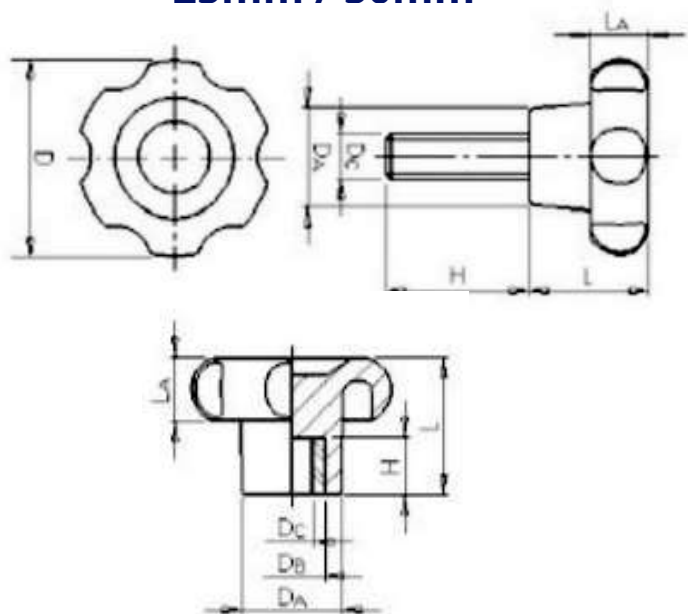
# Manipulo

## Modelo 4526 FÊMEA/MACHO



CÓDIGO	D	H	L	La	Da	Db	Dc
4526 M6	45	25/50	26	13	19	3/8	M6
4526 M8	45	25/50	26	13	19	3/8	M8
4526 M10	45	25/50	26	13	19	1/2	M10
4526 1/4	45	25/50	26	13	19	3/8	1/4
4526 5/16	45	25/50	26	13	19	3/8	5/16
4526 3/8	45	25/50	26	13	19	1/2	3/8

**Comprimento padrão de rosca**  
**25mm / 50mm**



**Material:** Polipropileno (PP).

**Cor:** Preto.  
(Cores personalizadas sob consulta).

**Acabamento:** Texturizado.

**Fixação:** Rosca Interna em Aço 1020.

**Aplicação:** Máquinas, equipamentos ou dispositivos que necessitem de regulagem manual.

**Características:** Resistente ao impacto e Resistência Química.

**Obs.:** Medidas especiais de comprimento de rosca sob consulta.

**FIXOTRAVAS**

DESDE 2005

**Peças e Acessórios Industriais**

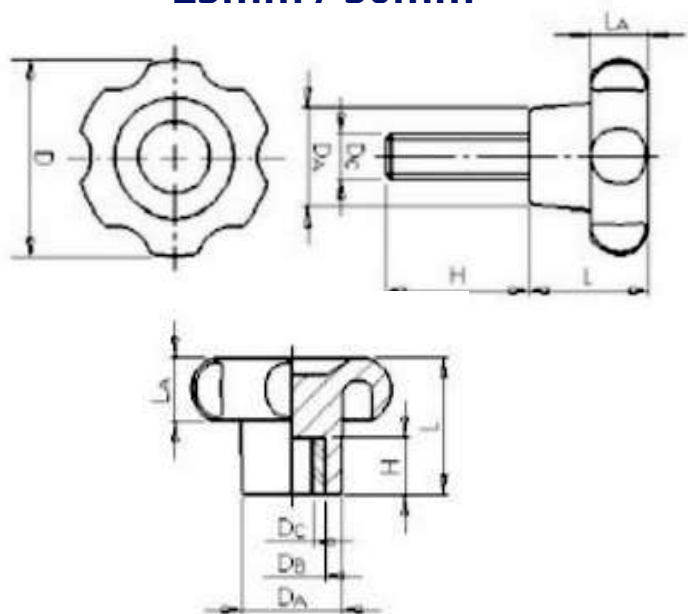
# Manipulo

## Modelo 6040 FÊMEA/MACHO



CÓDIGO	D	H	L	La	Da	Db	Dc
6040 M8	60	25/50	40	15	23	3/8	M8
6040 M10	60	25/50	40	15	23	1/2	M10
6040 M12	60	25/50	40	15	23	5/8	M12
6040 5/16	60	25/50	40	15	23	3/8	5/16
6040 3/8	60	25/50	40	15	23	1/2	3/8
6040 1/2 UNC/BSW	60	25/50	40	15	23	5/8	1/2 UNC/BSW

**Comprimento padrão de rosca**  
**25mm / 50mm**



**Material:** Polipropileno (PP).

**Cor:** Preto.  
(Cores personalizadas sob consulta).

**Acabamento:** Texturizado.

**Fixação:** Rosca Interna em Aço 1020.

**Aplicação:** Máquinas, equipamentos ou dispositivos que necessitem de regulação manual.

**Características:** Resistente ao impacto e Resistência Química.

**Obs.:** Medidas especiais de comprimento de rosca sob consulta.

**FIXOTRAVAS**

DESDE 2005

**Peças e Acessórios Industriais**

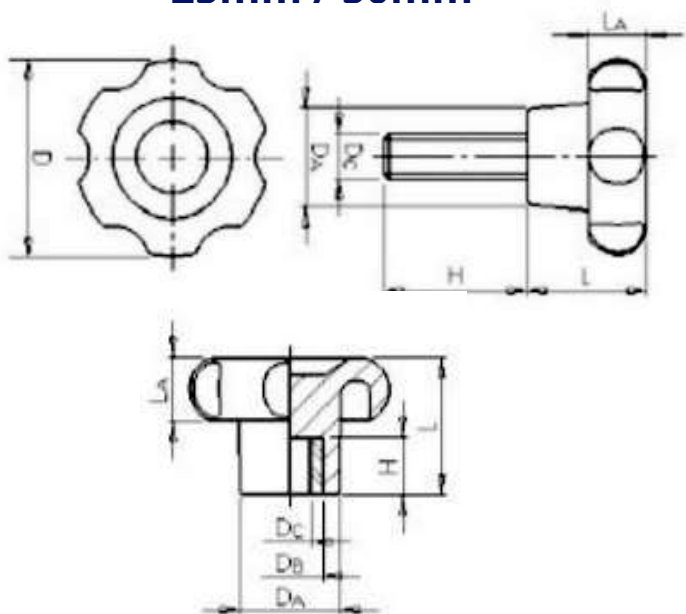
# Manipulo

## Modelo 7035 FÊMEA/MACHO



CÓDIGO	D	H	L	La	Da	Db	Dc
7035 3/8	70	25/50	35	18	27	1/2	3/8
7035 M10	70	25/50	35	18	27	1/2	M10
7035 M12	70	25/50	35	18	27	5/8	M12
7035 1/2 UNC	70	25/50	35	18	27	5/8	1/2 UNC
7035 1/2 BSW	70	25/50	35	18	27	5/8	1/2 BSW

**Comprimento padrão de rosca**  
**25mm / 50mm**



**Material:** Polipropileno (PP).

**Cor:** Preto.  
(Cores personalizadas sob consulta).

**Acabamento:** Texturizado.

**Fixação:** Rosca Interna em Aço 1020.

**Aplicação:** Máquinas, equipamentos ou dispositivos que necessitem de regulação manual.

**Características:** Resistente ao impacto e Resistência Química.

**Obs.:** Medidas especiais de comprimento de rosca sob consulta.

**FIXOTRAVAS**

DESDE 2005

**Peças e Acessórios Industriais**

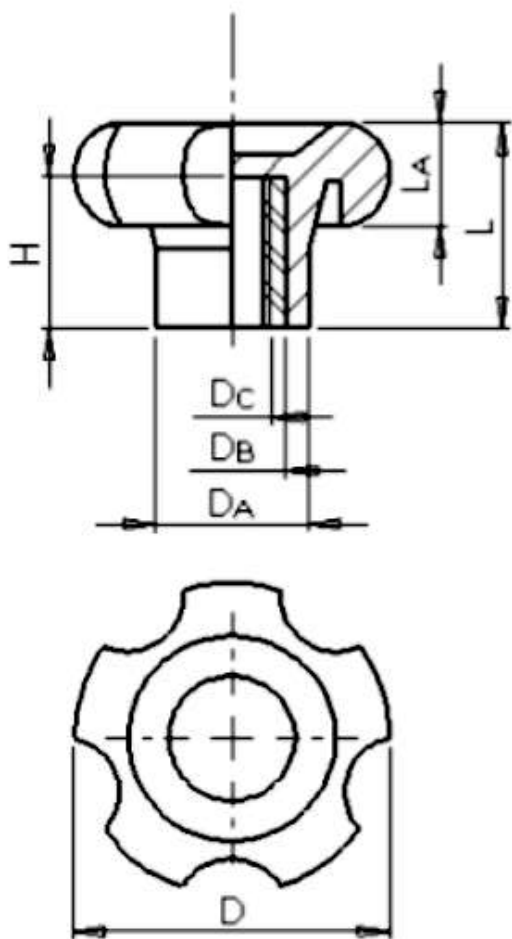
# Manipulo

## BAQUELITE



CÓDIGO	D	L	La	Da	H	Dc
3526	35	24	11	18	15	M6 - M8 1/4 - 5/16
4631	45	30	14	20	20	M6 - M8 - M10 1/4 - 5/16 - 3/8
6236	62	34	14	25	20	M8 - M10 - M12 5/16 - 3/8 - 1/2
7142	71	37	16	30	20	M8-M10-M12-M14-M16 5/16 - 3/8 - 1/2 - 5/8

**Comprimento padrão de rosca**  
**25mm / 50mm**



**Material:** Baquelite.

**Cor:** Preto.

**Acabamento:** polido.

**Aplicação:** Máquinas, equipamentos ou dispositivos que necessitem de regulagem manual.

**Características:** Resistente ao impacto e Resistência Química.

**Obs.:** Medidas especiais de comprimento de rosca sob consulta.

# FIXOTR<sup>AVAS</sup>

DESDE 2005

**Peças e Acessórios Industriais**

# Manipulo

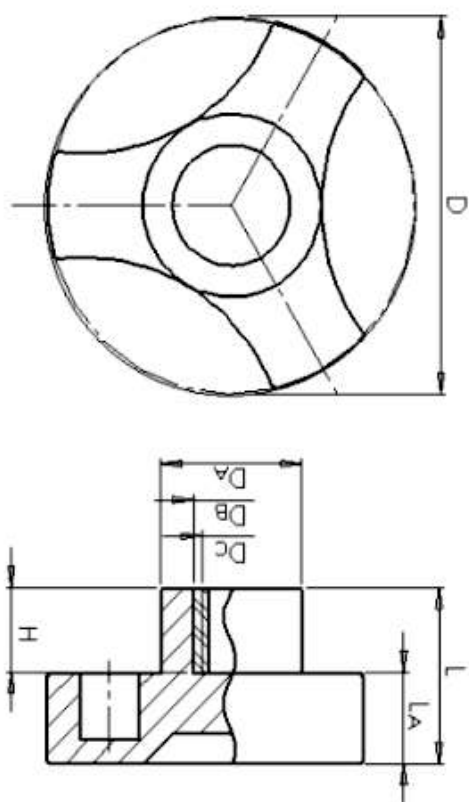
## 3 PONTAS 060



### FÊMEA/MACHO

CÓDIGO	D	L	La	Da	Db	H	Dc
060 M8	58	29	15	19	3/8	15	8X1,25
060 M10	58	29	15	19	1/2	15	10X1,5
060 M12	58	29	15	19	1/2	15	12X1,75
060 5/16	58	29	15	19	3/8	15	5/16 UNC
060 3/8	58	29	15	19	5/8	15	3/8 UNC
060 1/2 UNC/BSW	58	29	15	19	5/8	15	1/2 UNC/BSW

Comprimento padrão de rosca  
25mm / 50mm



**Material:** Polipropileno (PP).

**Cor:** Preto.  
(Cores personalizadas sob consulta).

**Acabamento:** Texturizado.

**Fixação:** Rosca Interna em Aço 1020.

**Aplicação:** Máquinas, equipamentos ou dispositivos que necessitem de regulagem manual.

**Características:** Resistente ao impacto e Resistência Química.

**Obs.:** Medidas especiais de comprimento de rosca sob consulta.

# FIXOTRAVAS

DESDE 2005

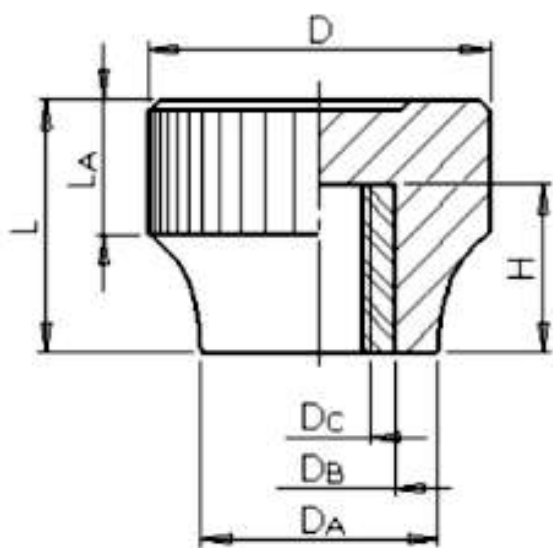
Peças e Acessórios Industriais

# Botão



## Modelo 1914 *FÊMEA/MACHO*

CÓDIGO	D	L	La	Da	Db	H	Dc
1914 M4	20	15	08	14	3/8	10	4X0,7
1914 M5	20	15	08	14	3/8	10	5X0,8
1914 M6	20	15	08	14	3/8	10	6X1,0
1914 1/4	20	15	08	14	3/8	10	1/4 UNC



**Material:** Polipropileno (PP).

**Cor:** Preto.

(Cores personalizadas sob consulta).

**Acabamento:** Texturizado.

**Fixação:** Rosca Interna em Aço 1020.

**Aplicação:** Máquinas, equipamentos ou dispositivos que necessitem de regulação manual.

**Características:** Resistente ao impacto e Resistência Química.

**Obs.:** Medidas especiais de comprimento de rosca sob consulta.

**FIXOTRAVAS**

DESDE 2005

**Peças e Acessórios Industriais**

# Botão



## Modelo 2516 FÊMEA/MACHO

CÓDIGO	D	L	La	Da	Db	H	Dc
2516 M5	25	15	09	15	3/8	10	5X0,8
2516 M6	25	15	09	15	3/8	10	6X1,0
2516 M8	25	15	09	15	3/8	10	8X1,25
2516 1/4	25	15	09	15	3/8	10	1/4 UNC
2516 5/16	25	15	09	15	3/8	10	5/16 UNC
2516 3/8	25	15	09	15	3/8	10	3/8 UNC

**Material:** Polipropileno (PP).

**Cor:** Preto.  
(Cores personalizadas sob consulta).

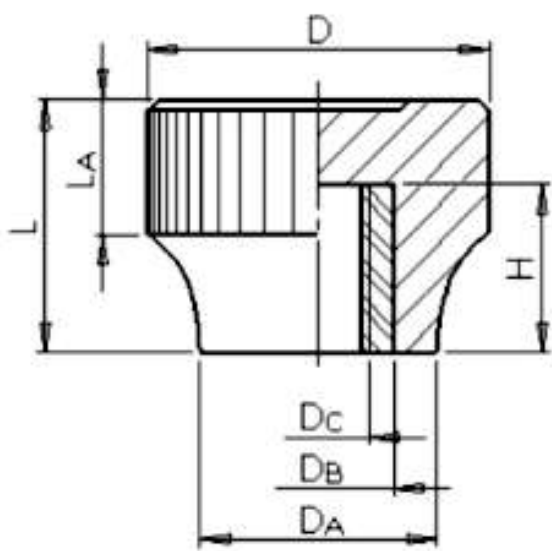
**Acabamento:** Texturizado.

**Fixação:** Rosca Interna em Aço 1020.

**Aplicação:** Máquinas, equipamentos ou dispositivos que necessitem de regulagem manual.

**Características:** Resistente ao impacto e Resistência Química.

**Obs.:** Medidas especiais de comprimento de rosca sob consulta.



# FIXOTR<sup>AVAS</sup>

DESDE 2005

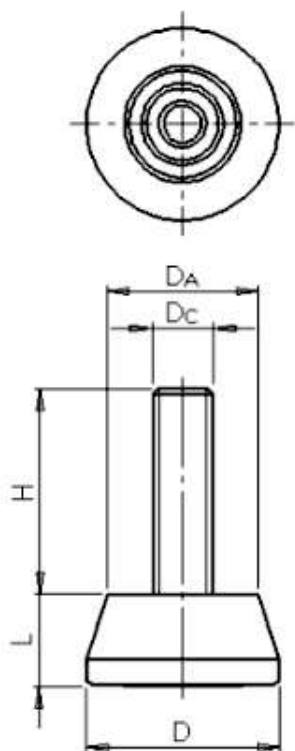
Peças e Acessórios Industriais

# Pé Nivelador

## Modelo 3013



CÓDIGO	D	L	Da	H	Dc
3013 M6X20	31	14	23	20	6X1,0
3013 M6X35	31	14	23	35	6X1,0
3013 M8X30	31	14	23	30	8X1,25
3013 1/4X20	31	14	23	20	1/4 UNC
3013 5/16X34	31	14	23	34	5/16 UNC
3013 3/8X34	31	14	23	34	3/8 UNC
3013 M10X30	31	14	23	30	10X1,5



**Material:** Polipropileno (PP) ou PVC.

**Cor:** Preto.  
(Cores personalizadas sob consulta).

**Acabamento:** Texturizado.

**Fixação:** Rosca Externa em Aço 1020.

**Aplicação:** Máquinas, equipamentos, móveis, gôndolas, armários em geral.

**Características:** Resistente ao impacto e Resistência Química.

**Obs.:** Medidas especiais de comprimento de rosca sob consulta

**FIXOTRAVAS**

DESDE 2005

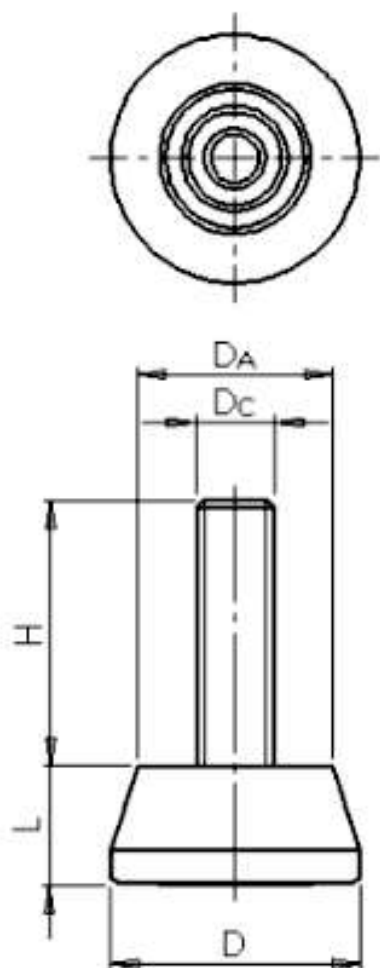
**Peças e Acessórios Industriais**

# Pé Nivelador

## Modelo 4013



CÓDIGO	D	L	Da	H	Dc
4013 M8X30	40	16	27	30	8X1,25
4013 M10X30	40	16	27	30	10X1,5
4013 5/16X34	40	16	27	34	5/16 UNC
4013 3/8X34	40	16	27	34	3/8 UNC



**Material:** Polipropileno (PP) ou PVC.

**Cor:** Preto.  
(Cores personalizadas sob consulta).

**Acabamento:** Texturizado.

**Fixação:** Rosca Externa em Aço 1020.

**Aplicação:** Máquinas, equipamentos, móveis, gôndolas, armários em geral.

**Características:** Resistente ao impacto e Resistência. Química.

**Obs.:** Medidas especiais de comprimento de rosca sob consulta.

**FIXOTRAVAS**

DESDE 2005

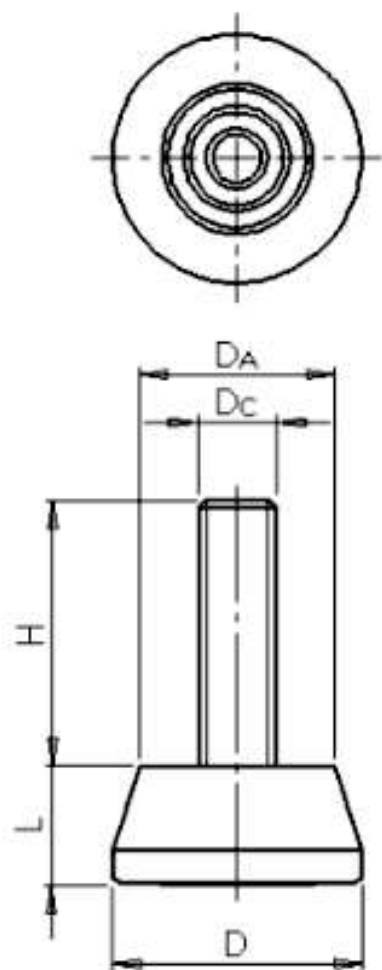
Peças e Acessórios Industriais

# Pé Nivelador

## Modelo 5013



CÓDIGO	D	L	Da	H	Dc
5013 M10X30	50	17	30	30	10X1,5
5013 M10X45	50	17	30	45	10X1,5
5013 3/8X30	50	17	30	30	3/8 UNC
5013 3/8X47	50	17	30	47	3/8 UNC



**Material:** Polipropileno (PP) ou PVC.

**Cor:** Preto.  
(Cores personalizadas sob consulta).

**Acabamento:** Texturizado.

**Fixação:** Rosca Externa em Aço 1020.

**Aplicação:** Máquinas, equipamentos, móveis, gôndolas, armários em geral.

**Características:** Resistente ao impacto e Resistência Química.

**Obs.:** Medidas especiais de comprimento de rosca sob consulta

**FIXOTR**AVAS

DESDE 2005

**Peças e Acessórios Industriais**

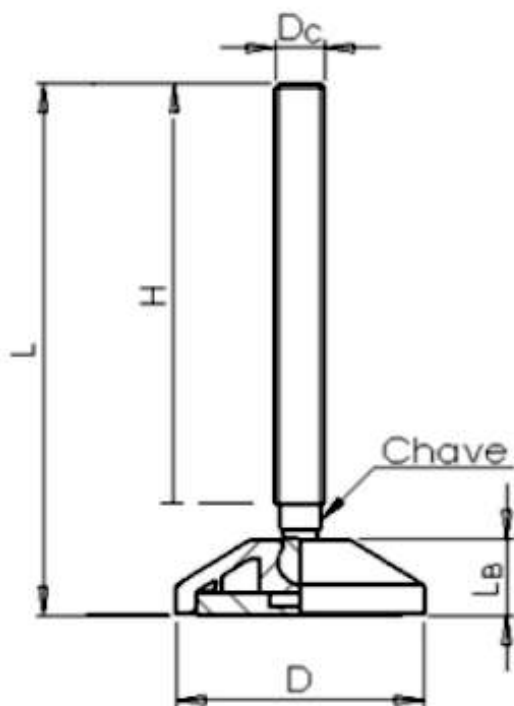
# Pé Nivelador

## ARTICULADO



D	Dc	H	Lb
040	M8 M10	100 100/150	16
060	M10/12/16	100/150	18
080	M10/12/14/16	100/150	18
100	M10/12/14/16	100/150	22

**DEMAIS MEDIDAS DE TAMANHOS SOB CONSULTA**



**Material Base:** Polipropileno (PP).

**Cor:** Preto.

**Acabamento:** Texturizado.

**Haste:** Aço carbono zincado ou inox 304.

**Aplicação:** Máquinas, equipamentos, móveis, gôndolas, armários em geral.

**Características:** Resistente ao impacto e Resistência Química.

**Obs.:** Medidas especiais de comprimento de rosca sob consulta.

**FIXOTR**AVAS

DESDE 2005

**Peças e Acessórios Industriais**

# Pé Nivelador

## PÉ DE GÔNDOLA



### Modelo 2914

CÓDIGO	D	Da	L	La	H	Dc
2914 3/8X50	29	15	21	14	51	3/8 UNC

**Material:** Nylon.

**Cor:** Preto.

**Acabamento:** Texturizado.

**Fixação:** Rosca Externa em Aço 1020 zincado.  
Base Philips.

**Aplicação:** Máquinas, equipamentos, móveis,  
gôndolas, armários em geral.

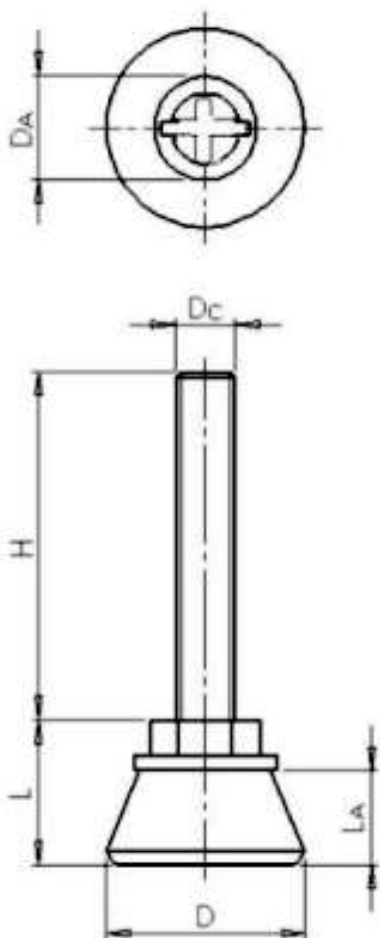
**Características:**

Resistente ao impacto

Resistência Química

Resistência a compressão (na base) 800kg.

**Obs.:** Medidas especiais de comprimento de  
rosca sob consulta.



# FIXOTR<sup>AVAS</sup>

DESDE 2005

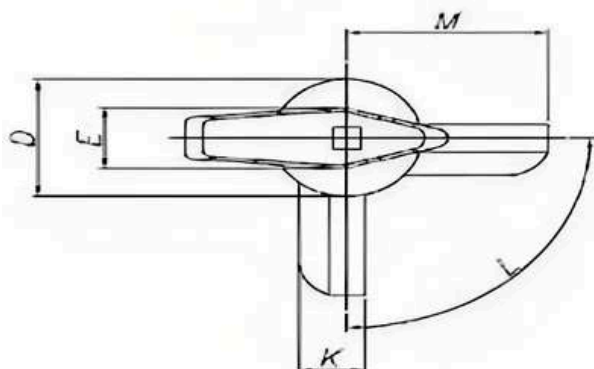
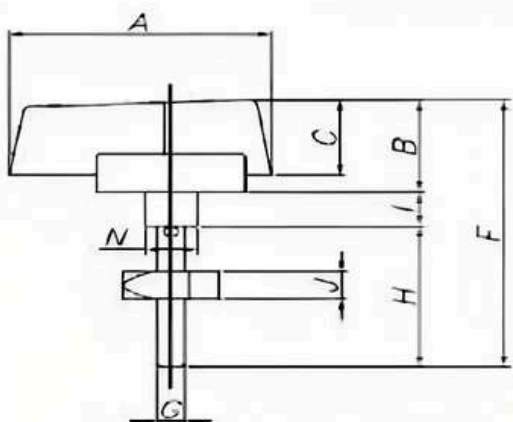
Peças e Acessórios Industriais

# Chave Fecho

## MODELO 5927



CÓDIGO	A	B	C	D	E	F	G	H	I	J	K	L	M	N
5927 NYLON	60	31	22	34	19	80	1/4	42	8	8	15	90°	45,5	15,5



**Material:** Nylon.

**Cor:** Preto.

**Acabamento:** Texturizado.

**Fixação:** Direta.

**Aplicação:** Porta de Máquinas e equipamentos, painéis elétricos e de comando, etc.

**Características:** Fácil aplicação,  
Boa resistência ao impacto,  
Excelente resistência química,  
Baixo custo.

# FIXOTR<sup>AVAS</sup>

DESDE 2005

Peças e Acessórios Industriais

# Chave Fecho

## MODELO 5030



CÓDIGO	D	B	Ba	C	Ca	L	La	Lc	Ld
5030	31	20	10	45	49	70	24	7	43

### Material:

Manopla: Poliamida reforçada com fibra de vidro.

Bucha, porca e eixo: Zamak.

Lingueta: Aço ABNT 1020.

**Cor:** Preto/Polido.

**Acabamento:** Zincado.

**Fixação:** Através de porca. Regulagem da lingueta com percurso de até 10mm.

**Aplicação:** Porta de Máquinas e equipamentos, painéis elétricos e de comando, etc.

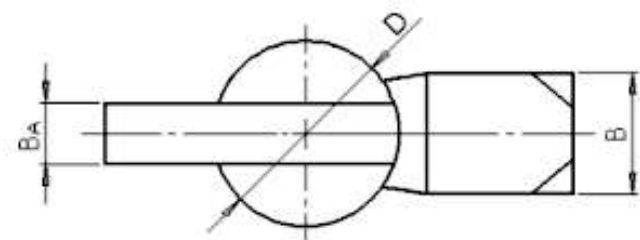
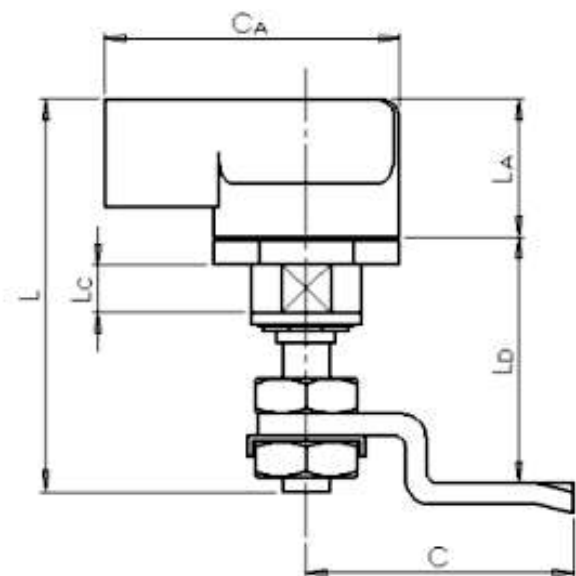
### Características:

Boas propriedades mecânicas

Boa resistência ao impacto

Excelente resistência química

Sistema click á prova de vibrações.



# FIXOTR<sup>AVAS</sup>

DESDE 2005

Peças e Acessórios Industriais

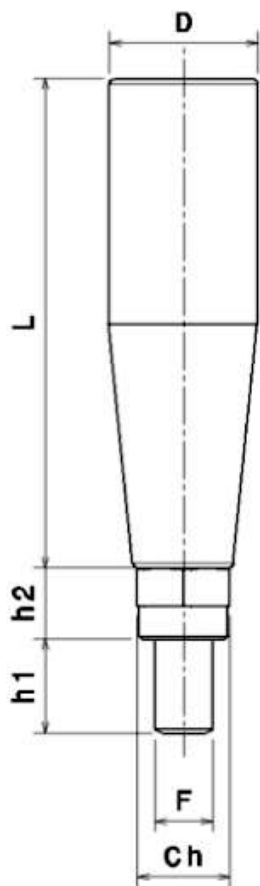
# Cabo Giratório

## Modelo

## M6/M8/M10/M12



TAMANHO	L	D	h2	Ch	F	h1
M6 - PEQUENO	45	20	6	10	M6	12
M8 - MÉDIO	70	23	8	12	M8	12
M10 - GRANDE	89	26	10	17	M10	15
M12 - GRANDE	89	26	10	17	M12	15

**Material:**

Corpo em NYLON e tampa em Polipropileno.

**Cor:** Preto.

**Acabamento Superficial:** Polido.

**Fixação:** Rosca externa em aço 1020 zincado.

**Aplicação:** Máquinas, equipamentos e dispositivos que necessitam de acionamento manual com movimentos circulares.

**Características:**

Boas propriedades mecânicas

Boa resistência ao impacto

Excelente resistência a luz, aos óleos

Resistência ao calor 60°C.

**Obs.:** Medidas de roscas e comprimento não especificado na tabela, fabricação sob consulta.

# FIXOTR **AVAS**

DESDE 2005

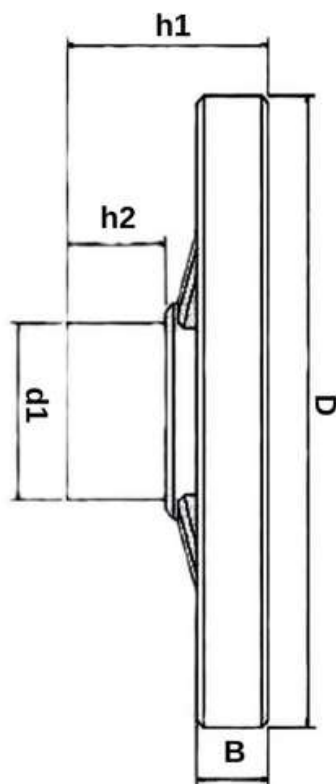
**Peças e Acessórios Industriais**

# Volante

## DOIS RAIOS



TAMANHO	D	d1	B	h1	h2
V2R 80	82	25	13	48	30
V2R 100	101	30	14	51	
V2R 120	122	35	17	56	
V2R 140	142	38	19	61	
V2R 160	160	45	22	62	
V2R 180	178	50	24	69	
V2R 220	222	60	25	75	



**Material:** Polipropileno (PP).

Parte metálica em Ferro Fundido (não fornecemos com furação, somente sob consulta e desenho técnico).

Tampa Polipropileno (Cromada ou Preta).

**Cor:** Preto.

(cores personalizadas sob consulta de lote mínimo).

**Acabamento Superficial:** Texturizado.

**Batoc:** Ferro fundido (25mm/30mm/35mm/40mm/45mm/50mm/60mm).

**Aplicação:** Máquinas, equipamentos e dispositivos que necessitam de regulação manual.

**Obs.:** Cabo Giratório vendido separadamente.

# FIXOTRAVAS

DESDE 2005

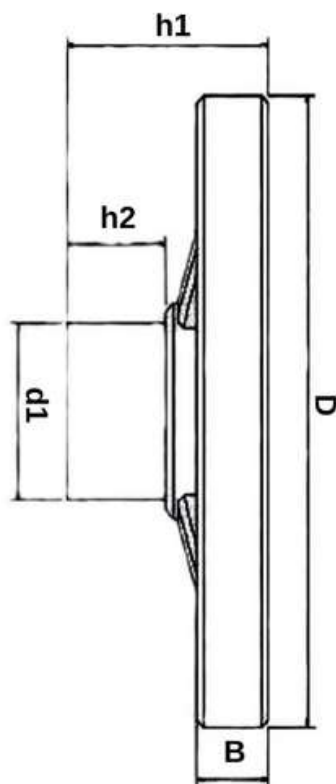
Peças e Acessórios Industriais

# Volante

## TRÊS RAIOS



TAMANHO	D	d1	B	h1	h2
V3R 80	78	25	12	52	30
V3R 100	100	30	13	58	
V3R 120	121	35	18	62	
V3R 140	140	40	20	62	
V3R 160	160	45	22	65	
V3R 180	180	50	24	70	
V3R 250	248	60	26	70	



**Material:** Polipropileno (PP)/ Baquelite.

**Fixação:** Ferro Fundido (não fornecemos com furação, somente sob consulta e desenho técnico).

**Cor:** Preto.  
(cores personalizadas sob consulta de lote mínimo).

**Acabamento Central:** Tampa Polipropileno.

**Característica:**  
Boa resistência ao impacto.

**Aplicação:** Máquinas, equipamentos e dispositivos que necessitam de movimentos circulares.

**Obs.:** Cabo Giratório vendido separadamente.

**FIXOTRAVAS**

DESDE 2005

**Peças e Acessórios Industriais**

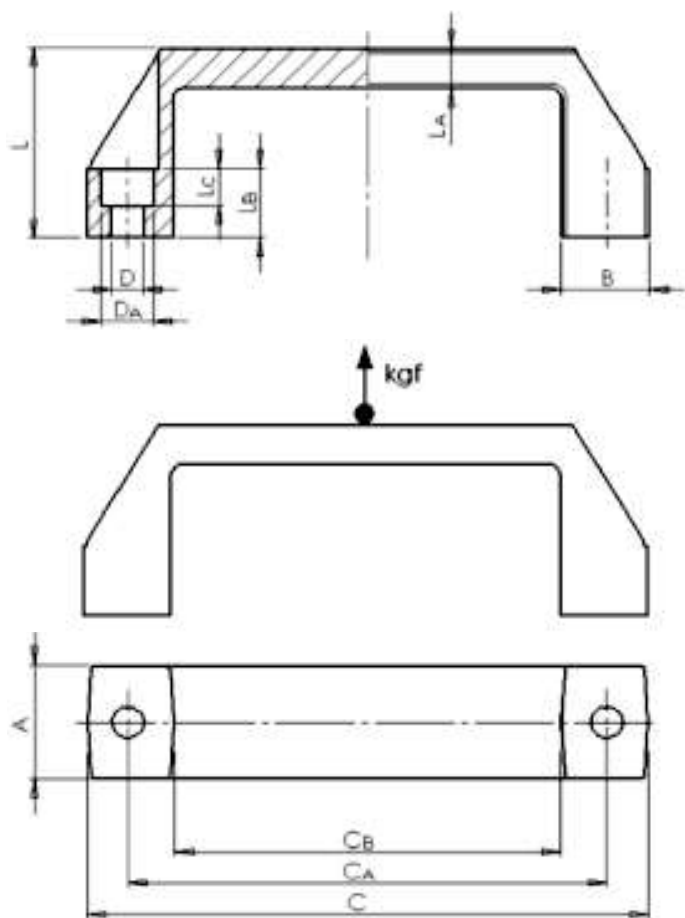
# Cabo Alça



## Modelo

### 104/107/133/196

CÓDIGO	C	Ca	Cb	A	B	L	La	Lb	Lc	D	Da
104	104	91	81	15	15	27	4	11	7	3	8
107	107	92	73	22	16,5	36	7	13	7	6	10
133	133	115	94	27	21	38	7	16	9	9	14
196	196	177	147	29	24	49	9	17	8	8	14



**Material:** Polipropileno (PP)

**Cor:** Preto

(cores personalizadas sob consulta de lote mínimo)

**Acabamento:** Texturizado

(Acabamento 104: Polido)

**Características:**

Boa inércia química

Resistência ao calor 50°C

**Aplicação:** Máquinas, equipamentos e móveis no geral

**Resistência a torque de aperto admissível (Ruptura):**

CAN 107 = 2,0 kgf

CAN 133 = 2,5 kgf

CAN 196 = 2,5 kgf

**Resistência ao içamento de carga:**

CAN 107 = 470 a 530 kgf

CAN 133 = 503 a 560 kgf

CAN 196 = 330 a 350 kgf

## FIXOTR<sup>AVAS</sup>

DESDE 2005

**Peças e Acessórios Industriais**

# Cabo Alça

## BAQUELITE

### Modelo

# 103/137/197



CÓDIGO	L	E	H	d1	d2	F	h1
103	104	85	42	26	18	M6 - M8 1/4 - 5/16	15 20
137	138	117	53	28	21	M8 - M10 5/16 - 3/8	20
197	200	179	62	30	22	M8 - M10 5/16 - 3/8	20

**Material:** Baquelite

**Cor:** Preto

**Acabamento:** Polido

**Características:**

Boa inércia química

Resistência ao calor 150°C

**Aplicação:** Máquinas, equipamentos e móveis no geral

**Resistência a torque de aperto admissível (Ruptura):**

CAB 103 = 0,75 kgf

CAB 137 = 0,75 kgf

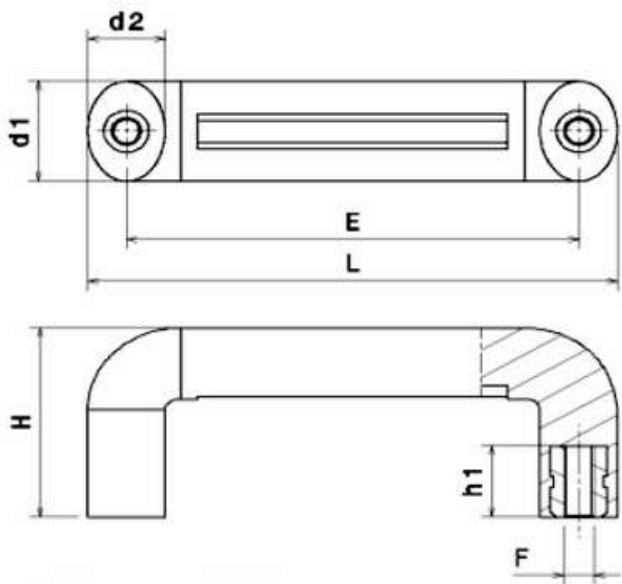
CAB 197 = 1,0 a 1,5 kgf

**Resistência ao içamento de carga:**

CAB 103 = 326 a 390 kgf

CAB 137 = 344 a 375 kgf

CAB 197 = 352 a 408 kgf



# FIXOTR<sup>AVAS</sup>

DESDE 2005

**Peças e Acessórios Industriais**

# Manopla

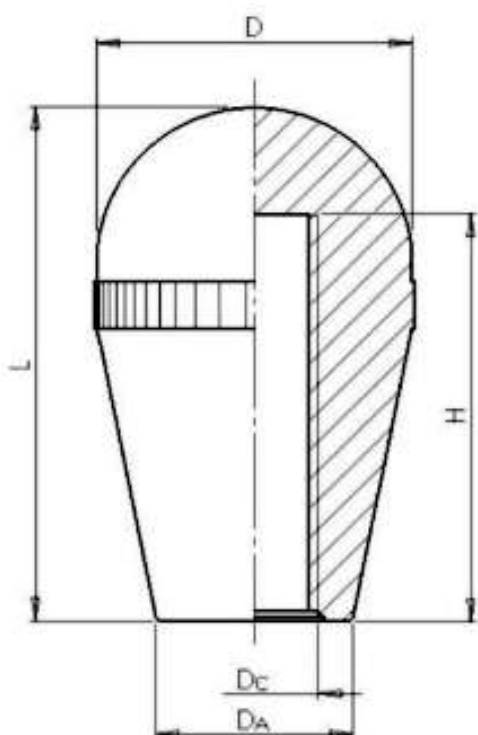


## Modelo 3253

CÓDIGO	D	L	B	H	d1
3253 M8	33	53	43	21	M8X1,25
3253 5/16	33	53	43	21	5/16 UNC
3253 M10	33	53	43	21	M10X1,5
3253 3/8	33	53	43	21	3/8 UNC

**\*TEMOS MANOPLA M8, 5/16 C/ BUCHA ZAMAK\***

**\*TEMOS MANOPLA M8, 5/16 E 3/8 - FURO LISO\***



**Material:** Polipropileno (PP)

**Cor:** Preto

(cores personalizadas sob consulta de lote mínimo)

**Acabamento:** Texturizado

**Fixação:** Rosca direta

**Aplicação:** Máquinas, equipamentos e dispositivos que necessitem de regulagem manual.

**Obs.:** Medidas especiais de rosca sob consulta.

**FIXOTRAVAS**

DESDE 2005

**Peças e Acessórios Industriais**

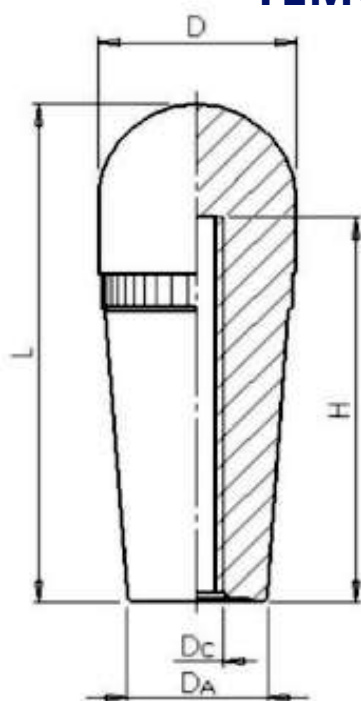
# Manopla



## Modelo 3282

CÓDIGO	D	L	Da	H	Dc
3282 M8	32	82	23	20	M8X1,25
3282 M10	32	82	23	20	10X1,5
3282 M12	32	82	23	20	12X1,75
3282 5/16	32	82	23	20	5/16 UNC
3282 3/8	32	82	23	20	3/8 UNC
3282 1/2 UNC	32	82	23	20	1/2 UNC
3282 1/2 BSW	32	82	23	20	1/2 BSW

### \*TEMOS MANOPLA 1/2 FURO LISO\*



**Material:** Polipropileno (PP)

**Cor:** Preto

(cores personalizadas sob consulta de lote mínimo)

**Acabamento:** Texturizado

**Fixação:** Rosca Direta

**Aplicação:** Máquinas, equipamentos e dispositivos que necessitem de regulação manual.

**Obs.:** Medidas especiais de rosca sob consulta.

**FIXOTR**AVAS

DESDE 2005

Peças e Acessórios Industriais

# Manopla

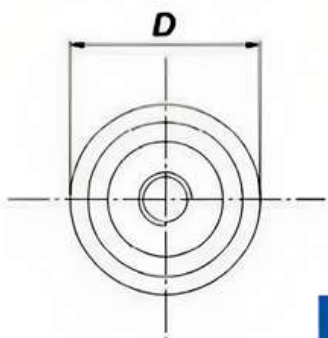
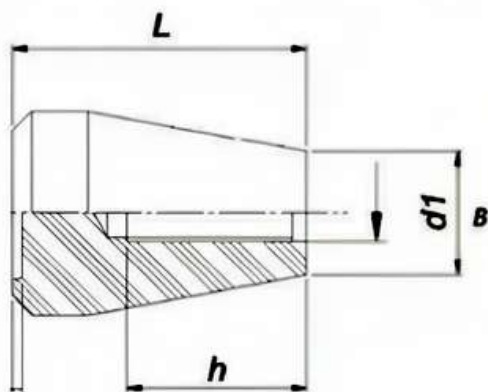
## BAQUELITE



### Modelo

## 2229/2536/3041

CÓDIGO	D	L	h	B	d1
2229 (M)	22	29	24	14	M6X1,0 M8X1,25
2229 (POLEGADA)	22	29	24	14	1/4 UNC 5/16 UNC
2536 (M)	26	36	21	18	M6X1,0 M8X1,25 M10X1,5
2536 (POLEGADA)	26	36	21	18	5/16 UNC 3/8 UNC
3041 (M)	30	39	22	21	M8X1,25 M10X1,5
3041 (POLEGADA)	30	39	22	21	5/16 UNC 3/8 UNC



**Material:** Baquelite

**Cor:** Preto

**Acabamento:** Polido

**Fixação:** Rosca direta

**Aplicação:** Máquinas, equipamentos e dispositivos que necessitem de acionamento manual através de alavancas ou maçanetas.

**Obs.:** Medidas especiais de rosca sob consulta.

# FIXOTRAVAS

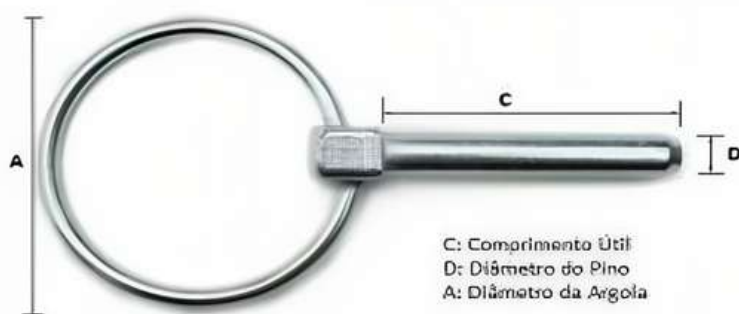
DESDE 2005

Peças e Acessórios Industriais

# Pino Quebra Dedo



CÓDIGO	D	C	A
PQD 3/16X2 (5X50)	5	50	58
PQD 5,5X40	5,5	40	58
PQD 5,5X50	5,5	50	58
PQD 1/4X1.1/2"	1/4	41	47
PQD 1/4X2"	1/4	50	56
PQD 1/4X2.1/2"	1/4	60	58
PQD 5/16X1.1/2	5/16	40	46
PQD 5/16X2	5/16	50	56
PQD 3/8X2"	3/8	50	60
PQD 3/8X2.1/2"	3/8	60	60
PQD 7/16X1.3/4 (CHANF.)	7/16	44	48
PQD 7/16X2" (CHANF.)	7/16	50	56



C: Comprimento Útil  
D: Diâmetro do Pino  
A: Diâmetro da Argola

## Material:

Pino: Aço SAE 1006.

Argola: Aço SAE 1070.

**Tratamento Térmico:** Revenimento da Argola.

**Aplicação:** Travamento de carrocerias, muito usado na linha agrícola e automotiva.

# FIXOTRAVAS

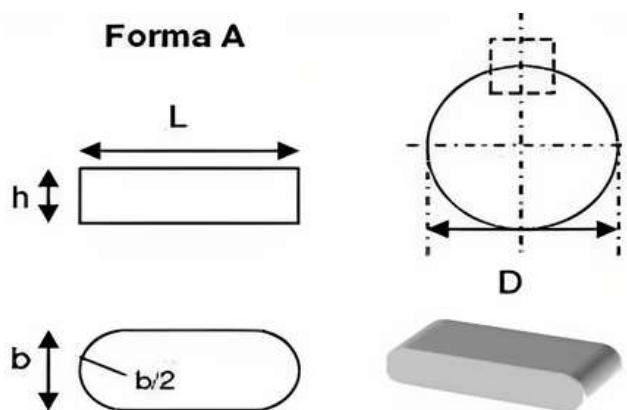
DESDE 2005

Peças e Acessórios Industriais

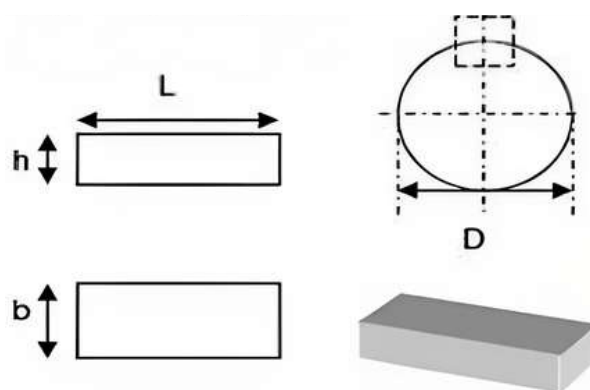
# Chavetas

## Modelos A/B/AB/W

### FORMA A

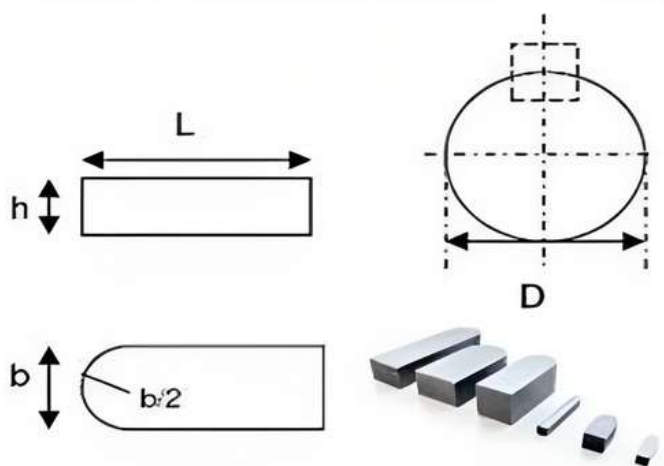


### FORMA B

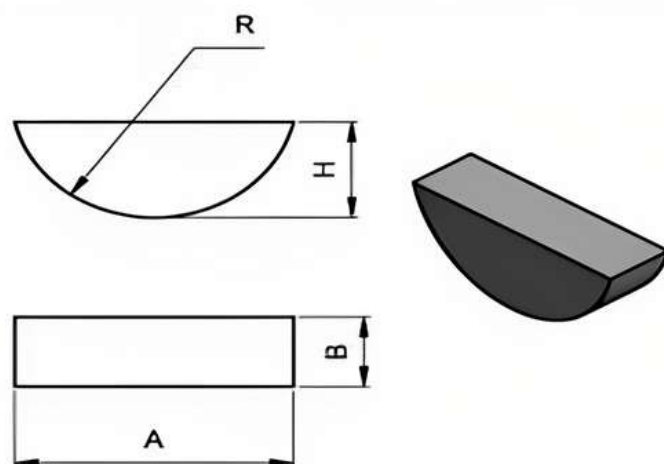


Temos chavetas em 500mm

### FORMA AB



### FORMA W



**FIXOTRAVAS**

DESDE 2005

Peças e Acessórios Industriais

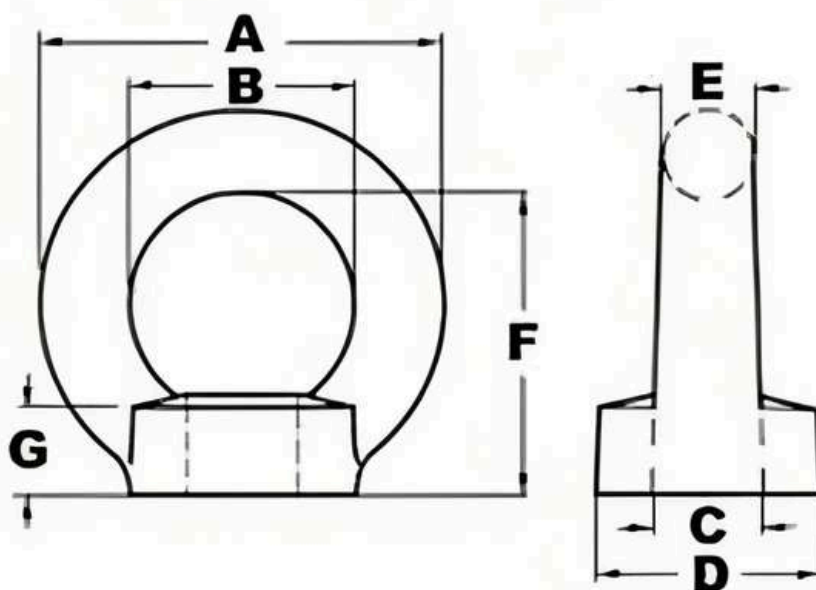
# Porca Olhal

## DIN 582



carga de trabalho  
(Kgf) kg

DIÂMETRO	ROSCA	A	B	C	D	E	F	G	45°	VERTICAL	PESO
M6	MA - 1,00	36	20	5	20	8	29	9	50	70	0.053
M8	MA - 1,25	36	20	7	20	8	29	9	95	140	0.048
M10	MA - 1,50	45	25	9	25	10	36	11	170	230	0.066
M12	MA - 1,75	53	29	12	30	12	43	12	240	340	0.156
M14	MA - 2,00	63	35	12	36	14	47	14	350	490	0.25
M16	MA - 2,00	63	35	14	36	14	50	14	500	700	0.27
M20	MA - 2,50	72	40	18	40	16	52	16	830	1200	0.36
M22	MA - 2,50	80	44	20	46	21	63	20	1100	1500	0.674
M24	MA - 3,00	90	50	23	50	20	70	20	1270	1800	0.7
M30	MA - 3,50	108	60	27	65	24	85	25	2600	3600	1.437



# FIXOTRAVAS

DESDE 2005

Peças e Acessórios Industriais

# Parafuso Olhal

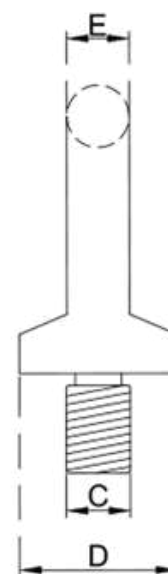
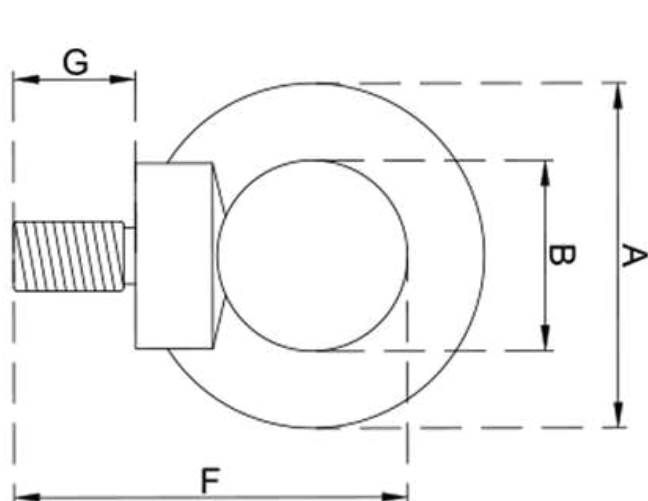
## DIN 580



carga de trabalho  
(Kgf)

kg

DIÂMETRO	ROSCA	A	B	C	D	E	F	G	45°	VERTICAL	PESO
M6	MA - 1,00	36	20	6	20	8	42	13	50	70	0.053
M8	MA - 1,25	36	20	8	20	8	42	13	95	140	0.056
M10	MA - 1,50	45	25	9	25	10	53	18	170	230	0.11
M12	MA - 1,75	53	29	12	30	12	62	21	240	340	0.19
M14	MA - 2,00	63	35	14	36	14	78	26	350	490	0.28
M16	MA - 2,00	63	35	16	36	14	78	26	500	700	0.3
M20	MA - 2,50	72	40	20	40	16	87	32	830	1200	0.47
M22	MA - 2,50	80	44	22	46	21	109	36	1100	1500	0.89
M24	MA - 3,00	90	50	24	50	20	109	36	1270	1800	0.93
M30	MA - 3,50	108	60	30	65	24	132	45	2600	3600	1.73



# FIXOTRAVAS

DESDE 2005

Peças e Acessórios Industriais

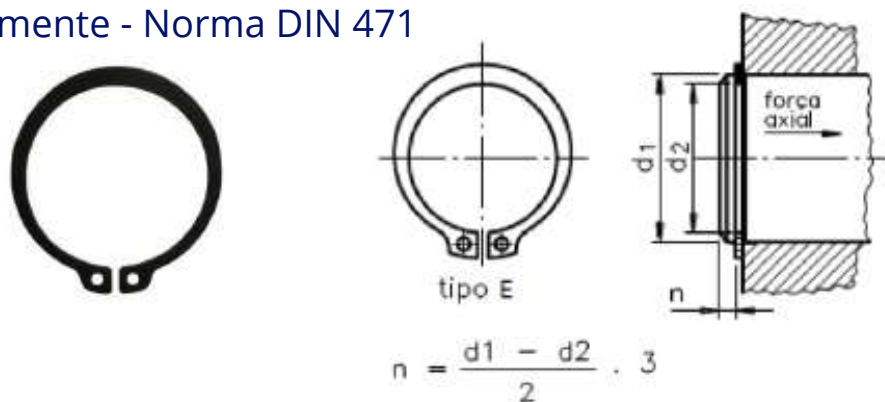
# Anel Elástico

## Modelo EXTERNO/INTERNO

### Anel elástico tipo E

Aplicação: para eixos com diâmetro entre 4 e 1000 mm.

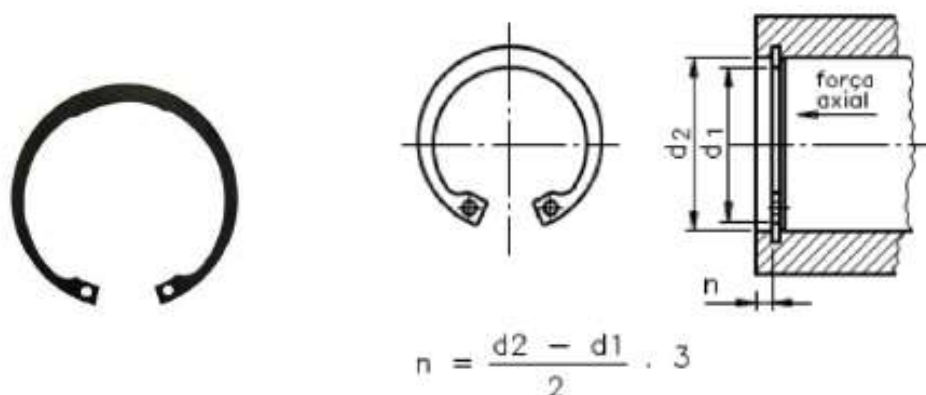
Trabalha externamente - Norma DIN 471



### Anel elástico tipo I

Aplicação: para furos com diâmetro entre 9,5 e 1000 mm.

Trabalha internamente - Norma DIN 472



**FIXOTRAVAS**

DESDE 2005

Peças e Acessórios Industriais

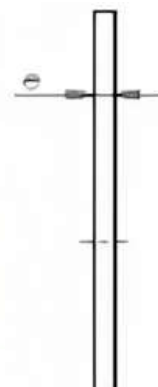
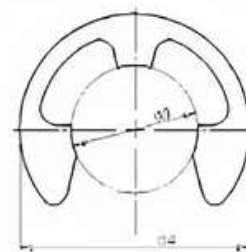
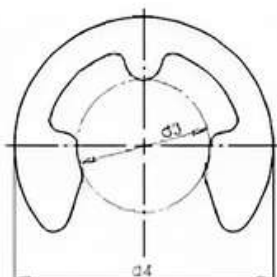
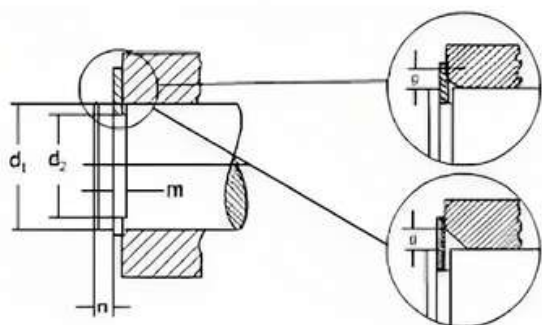
# Anel Elástico

## DIN 6799



### Modelo RS

DIN 6799			ANEL				RANHURA			DADOS COMPLEMENTARES					
CÓDIGO	d1 (mín)	d1 (máx)	d3 (máx)	e	d4	peso (g)	d2	Tol.	m	d4 (mont)	n (mín)	Pn (mín) kgf	Pn (máx) kgf	g (máx)	n adm (rpm)
AERS 1,2	1,4	2,0	1,2	0,3	2,90	0,009	1,2	-0,06	0,34	3,0	0,6	2,0	10,0	0,4	47.000
AERS 1,5	2,0	2,5	1,5	0,4	3,90	0,021	1,5	-0,06	0,44	4,0	0,8	6,8	15,7	0,6	42.000
AERS 1,9	2,5	3,0	1,9	0,5	4,40	0,040	1,9	-0,06	0,54	4,5	1,0	10,5	20,7	0,7	40.000
AERS 2,3	3,0	4,0	2,3	0,6	5,90	0,069	2,3	-0,06	0,64	6,0	1,0	14,6	42,0	0,9	38.000
AERS 3,2	4,0	5,0	3,2	0,6	6,90	0,088	3,2	-0,75	0,64	7,0	1,0	22,7	58,0	0,9	35.000
AERS 4,0	5,0	7,0	4,0	0,7	8,85	0,158	4,0	-0,75	0,74	9,0	1,2	35,3	95,0	1,0	32.000
AERS 5,0	6,0	8,0	5,0	0,7	10,85	0,236	5,0	-0,75	0,74	11,0	1,2	43,0	115,0	1,0	28.000
AERS 6,0	7,0	9,0	6,0	0,7	11,80	0,255	6,0	-0,75	0,74	12,0	1,2	51,0	135,0	1,1	25.000
AERS 7,0	8,0	11,0	7,0	0,9	13,80	0,474	7,0	-0,9	0,94	14,0	1,5	59,0	200,0	1,3	22.000
AERS 8,0	9,0	12,0	8,0	1,0	15,75	0,660	8,0	-0,9	1,05	16,0	1,8	66,8	250,0	1,5	20.000
AERS 9,0	10,0	14,0	9,0	1,1	18,20	1,000	9,0	-0,11	1,15	18,5	2,0	75,0	300,0	1,6	17.000
AERS 10	11,0	15,0	10,0	1,2	19,70	1,120	10,0	-0,11	1,25	20,0	2,0	82,0	350,0	1,8	15.000
AERS 12	13,0	18,0	12,0	1,3	22,70	1,770	12,0	-0,11	1,35	23,0	2,5	98,0	465,0	1,9	13.000
AERS 15	16,0	24,0	15,0	1,5	28,70	3,370	15,0	-0,13	1,55	29,0	3,0	122,0	660,0	2,2	11.000
AERS 19	20,0	31,0	19,0	1,75	36,70	6,420	19,0	-0,13	1,80	37,2	3,5	157,0	845,0	2,5	7.600



**FIXOTRAVAS**

DESDE 2005

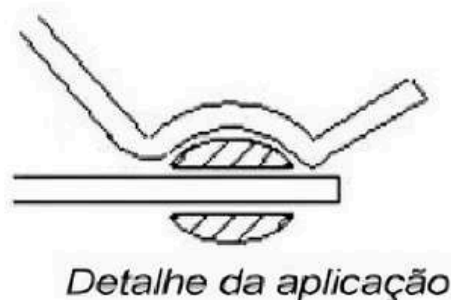
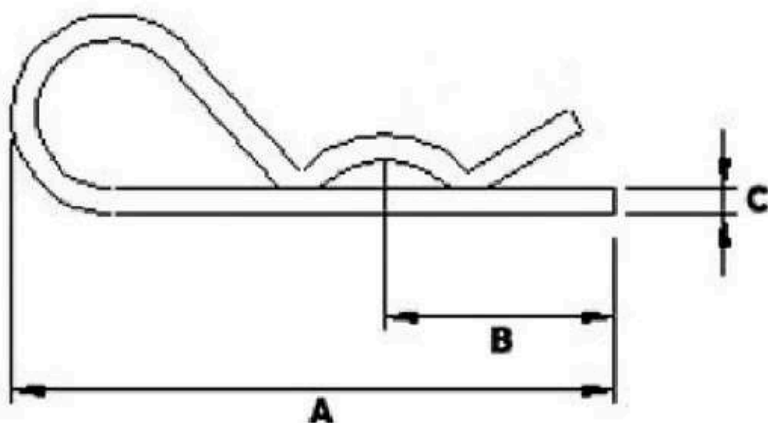
Peças e Acessórios Industriais

# Grampo

## TIPO R



TAMANHO	A	B	C
0,8x12,5	12,5MM	8MM	ø 0,8MM
1,5x35	35MM	15MM	ø 1,5MM
2,0x50	50MM	20MM	ø 2,0MM
2,5x50	50MM	25MM	ø 2,5MM
3,0x50	50MM	25MM	ø 3,0MM
3,5x70	70MM	25MM	ø 3,5MM
4,0x90	90MM	40MM	ø 4,0MM
4,5x90	90MM	45MM	ø 4,5MM
5,0x90	90MM	50MM	ø 5,0MM
5,5x90	90mm	55MM	ø 5,5MM



**FIXOTRAVAS**

DESDE 2005

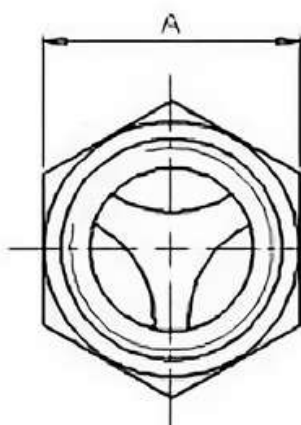
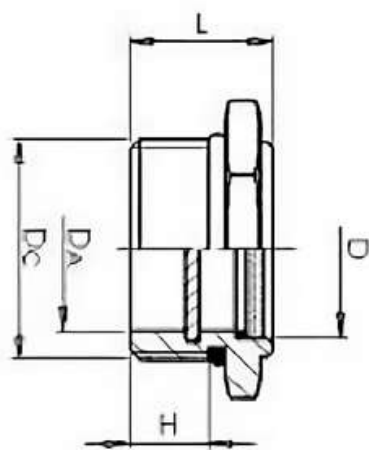
Peças e Acessórios Industriais

# Visor de óleo

## ALUMÍNIO



MEDIDA	A	L	D	Da	H	Dc
1/4	19	15	11	7	7	1/4 BSP - Diam 13mm
3/8	22	16	14	10	8	3/8 BSP - Diam 16,5mm
1/2"	25	17	15	15	9	1/2 BSP - Diam 20,8mm
3/4"	29	20	17	17	12	3/4 BSP - Diam 26,3mm
1"	38	21	24	24	12	1" BSP - Diam 33mm
1.1/4"	45	26	35	29	13	1.1/4 BSP - Diam 41,8 mm



**Material:** Alumínio/Acrílico

**Cor:** Natural

**Acabamento Interno:** Alumínio/ Acrílico/  
Vedação com anel Oring

**Fixação:** Direta

**Aplicação:** Máquinas e equipamentos em geral  
para verificação visual do nível de óleo

# FIXOTRAVAS

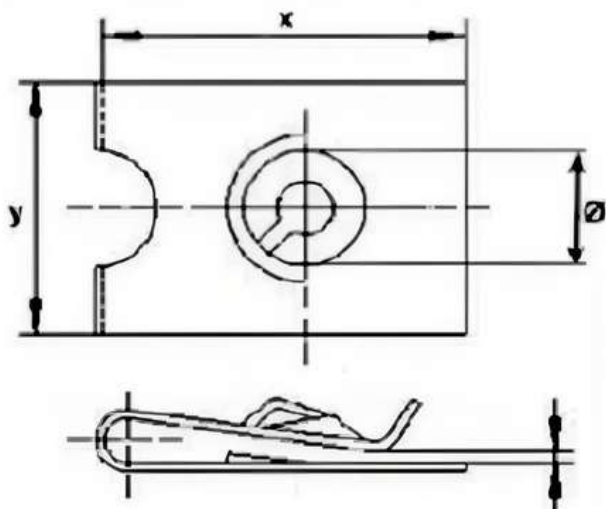
DESDE 2005

Peças e Acessórios Industriais

# Porca Rápida



CÓDIGO	X	Y	Ø
4,2	17	11	4,2
4,8	20	16	4,8
5,0	20	13	5,0
5,5	25	16	5,5
1/4	24	16	1/4



**Material:** Aço Mola

**Tratamento:** Bicromatizada branco ou amarelo, fosfatizada

**Aplicação:** Onde houver a montagem de chapas em locais de difícil acesso.

**FIXOTR**AVAS

DESDE 2005

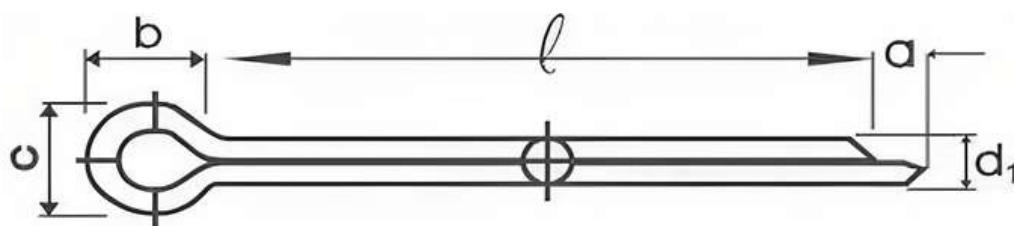
**Peças e Acessórios Industriais**

# Contra Pino

## CUPILO



Diam. em Pol.	Diam. em MM	d1		a		b	c	
		Máx.	Mín.	Máx.	Mín.	Aprox.	Máx.	Mín.
1/16	1,60	1,40	1,30	3,50	1,25	3,20	3,20	2,80
5/64	2,00	1,80	1,70	3,50	1,25	4,00	3,60	3,20
3/32	2,50	2,30	2,10	3,50	1,25	5,00	4,60	4,00
1/8	3,20	2,90	2,70	6,00	1,60	6,40	5,80	5,10
5/32	4,00	3,70	3,50	8,00	2,00	8,00	7,40	6,50
3/16	5,00	4,60	4,40	8,00	2,00	10,00	9,20	8,00
1/4	6,30	5,90	5,70	10,00	4,00	12,60	11,80	10,30
5/16	8,00	7,50	7,30	10,00	4,00	16,00	15,00	13,10
3/8	10,00	9,50	9,30	12,00	4,00	20,00	19,00	16,60
1/2	13,00	12,40	12,10	15,00	8,00	26,00	24,80	21,70



**FIXOTRAVAS**

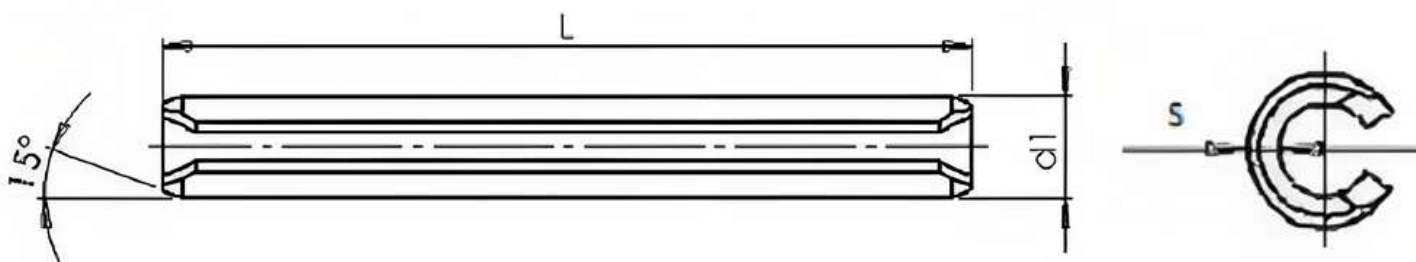
DESDE 2005

Peças e Acessórios Industriais

# Pino Elástico

## DIN 1481

MEDIDA	1,5	2,0	2,5	3,0	4,0	4,5	5,0	6,0	8,0	10,0	12,0	14,0	16,0
S	0,3	0,4	0,5	0,6	0,8	0,9	1,0	1,2	1,5	2,0	2,5	3,0	3,0
d1	1,7	2,3	2,8	3,3	4,4	4,8	5,4	6,4	8,5	10,5	12,5	14,5	16,5



**L(mm):**

4/5/6/8/10/12/14/16/18/20/22/24/26/28/30/32/36/40/  
45/50/55/60/65/70/75/80/85/90/95/100/110/120/140.

**Material:** Aço SAE 1070/Aço Mola ou Aço Inox

**Proteção:** Oleado antioxidante

**Aplicação:** Dispositivo com encaixe de furo passante

**FIXOTRAVAS**

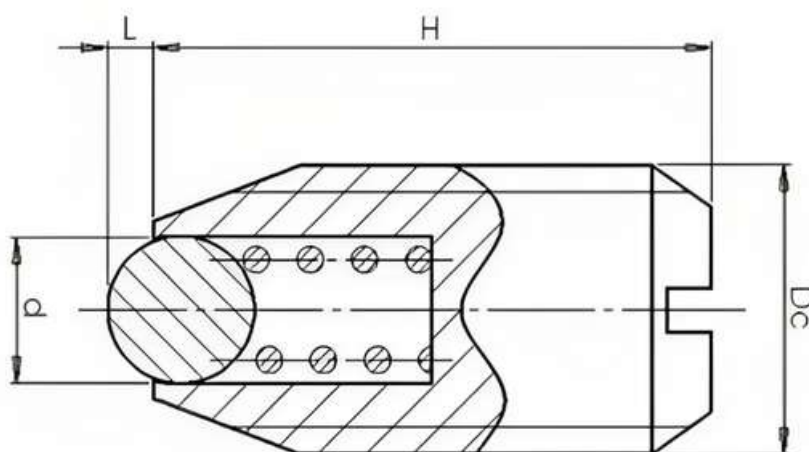
DESDE 2005

**Peças e Acessórios Industriais**

# Posicionador GN 615



CÓDIGO	Dc	d	H	L	FORÇA MOLA (N)		PESO (g)
					INICIAL	MÁXIMA	
POSICIONADOR M3	M3	1,5	7	0,4	3	4,5	1
POSICIONADOR M4	M4	2,5	9	0,8	6	14,5	1
POSICIONADOR M5	M5	3	12	0,9	8	14	1
POSICIONADOR M6	M6	3,5	14	1	11	18	2
POSICIONADOR M8	M8	4,5	16	1,5	18	31	4
POSICIONADOR M10	M10	6	19	2	24	45	7
POSICIONADOR M12	M12	8	22	2,5	26	49	10
POSICIONADOR M16	M16	10	24	3,5	41	86	24
POSICIONADOR M20	M20	12	30	4,5	56	111	43
POSICIONADOR M24	M24	15	34	5,5	81	151	70



**FIXOTR**AVAS

DESDE 2005

Peças e Acessórios Industriais

# Bucha Roscada



ROSCA INTERNA	ROSCA EXTERNA	COMPRIMENTO
M5X0,8	M7X1,0	12mm
M5X0,8	M7X1,0	15mm
M6X1,0	M8X1,25	12mm
M6X1,0	M8X1,25	18mm
M8X1,25	M10X1,25	15mm
M8X1,25	M10X1,25	20mm
M10X1,5	M12X1,25	20mm
M10X1,5	M12X1,25	25mm

## BUCHA ROSCADA

As buchas roscadas são insertos roscados. Essa ferramenta possui inúmeros modelos de diâmetro, possibilitando assim, uma maior abertura no momento da operação. Variando em tamanhos com medidas internas e externas.

## PARA QUE SERVE A BUCHA ROSCADA?

A principal função da bucha roscada é reparar furos em roscas danificadas.

**FIXOTRAVAS**

DESDE 2005

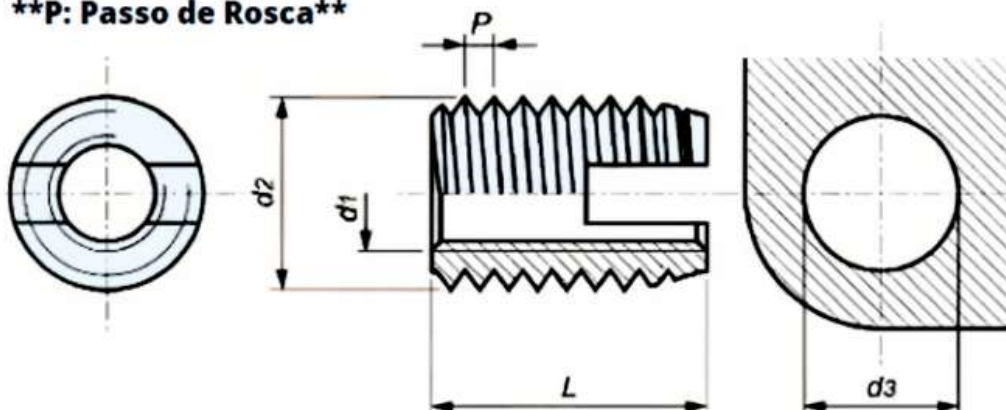
**Peças e Acessórios Industriais**

# Inserto Autocortante



CÓDIGO	ROSCA INTERNA	ROSCA EXTERNA		COMPRIMENTO TOTAL	FURAÇÃO INDICATIVA DIÂMETRO d3			PROFUNDIDADE MÍNIMA DE PERFURAÇÃO
	d1	d2	P	L	PLÁSTICO A	PLÁSTICO DURA	LATÃO, METAIS	
302 0030	M3	5	0,5	6	4,6	4,6 - 4,7	4,7	8
302 0040	M4	6,5	0,75	8	5,9 - 6,0	6,0 - 6,1	6,1	10
302 0050	M5	8	1,0	10	7,2 - 7,3	7,3 - 7,5	7,5	13
302 0060	M6	10	1,5	14	8,8 - 9,0	9,0 - 9,2	9,2	18
302 0080	M8	12	1,5	16	10,8 - 11	11 - 11,2	11,2	18
302 0100	M10	14	1,5	20	12,8 - 13	13 - 13,2	13,2	22
302 0120	M12	16	1,5	22	14,8 - 15	15 - 15,2	15,2	24
302 0140	M14	18	1,5	24	16,8 - 17	17 - 17,2	17,2	28
302 0160	M16	20	1,5	22	18,8 - 19	19 - 19,2	19,2	27

**\*\*P: Passo de Rosca\*\***

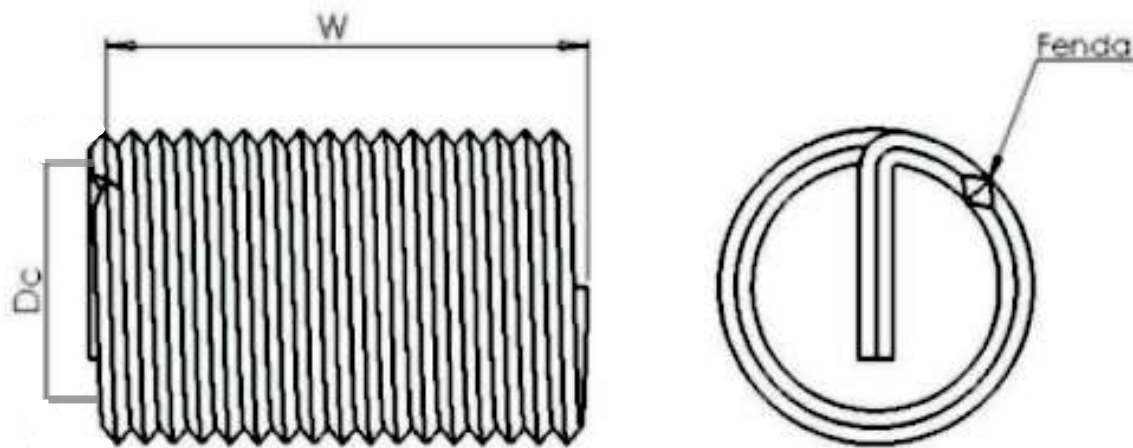
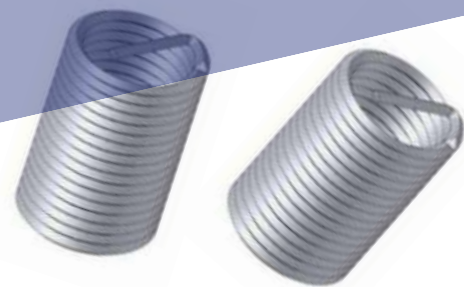


**FIXOTR AVAS**

DESDE 2005

**Peças e Acessórios Industriais**

# Rosca Postiça



W = Número de voltas a partir da fenda

**Material:** Aço Inoxidável Austenítico

**Resistência á temperatura:** 400°C

**Resistência á tração:** 1400 N/mm<sup>2</sup>

**Dureza:** 425 HV

**Vantagens:** Resistente ao cisalhamento, á influência térmica e á corrosão ambiental. Garante uma perfeita distribuição de tensão.

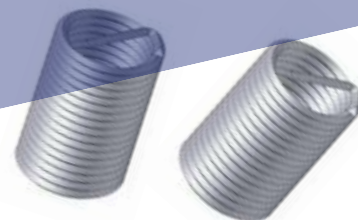
**Favor consultar medidas não especificadas na tabela**

**FIXOTRAVAS**

DESDE 2005

**Peças e Acessórios Industriais**

# Rosca Postiça



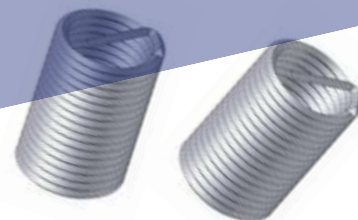
Dc	COMPRIMENTO	W	COMPRIMENTO DE ROSCA MONTADA (mm)	DIÂMETRO DA BROCA (mm)	PROFUNDIDADE DO FURO	COMPRIMENTO DO PRISIONEIRO (mm)
M3X0,5	1,0 d	3,9	2,5	3,2	5,8	2,3
	1,5 d	6,3	4		7,3	3,8
	2,0 d	8,7	5,5		8,8	5,3
	2,5 d	11,1	7		10,3	6,8
M3,5x0,6	1,0 d	3,7	2,9	3,7	6,9	2,6
	1,5 d	6,3	4,7		8,65	4,4
	2,0 d	8,7	6,4		10,4	6,1
	2,5 d	11,2	8,2		12,15	7,9
M4x0,7	1,0 d	3,7	3,3	4,2	7,8	3
	1,5 d	6,1	5,3		9,8	5
	2,0 d	8,4	7,3		11,8	7
	2,5 d	10,3	9,3		13,8	9
M5x0,8	1,0 d	4,3	4,2	5,2	9,2	3,8
	1,5 d	6,9	6,7		11,7	6,3
	2,0 d	9,7	9,2		14,2	8,8
	2,5 d	12,3	11,7		16,7	11,3
M6x1,0	1,0 d	4,2	5	6,3	11,1	4,5
	1,5 d	6,9	8		14,1	7,5
	2,0 d	9,6	11		17,1	10,5
	2,5 d	12,3	14		20,1	13,5
M7x1,0	1,0 d	3,5	6	7,3	12,1	5,5
	1,5 d	8,2	9,5		15,6	9
	2,0 d	11,1	13		19,1	12,5
	2,5 d	14,3	16,5		22,6	16
M8x1,0	1,0 d	6,1	7	8,3	13,1	6,5
	1,5 d	9,5	11		17,2	10,5
	2,0 d	12,9	15		20,1	14,2
	2,5 d	16,5	19		25,5	18,2

## FIXOTR<sup>AVAS</sup>

DESDE 2005

Peças e Acessórios Industriais

# Rosca Postiça



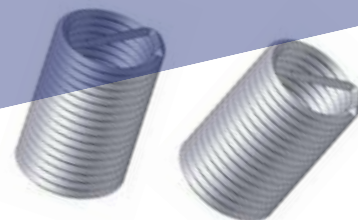
Dc	COMPRIMENTO	W	COMPRIMENTO DE ROSCA MONTADA (mm)	DIÂMETRO DA BROCA (mm)	PROFUNDIDADE DO FURO	COMPRIMENTO DO PRISIONEIRO (mm)
M8x1,25	1,0 d	4,7	6,8	8,4	14,2	6,2
	1,5 d	7,4	10,8		18,2	10,2
	2,0 d	10,6	14,8		22,2	14,2
	2,5 d	13,5	18,8		26,2	18,2
M9x1,25	1,0 d	5,3	7,8	9,4	15,2	7,2
	1,5 d	8,6	12,3		19,7	11,7
	2,0 d	11,9	16,8		24,2	16,2
	2,5 d	15,3	21,3		28,7	20,7
M10x1,0	1,0 d	7,6	9	10,25	15,1	8,5
	1,5 d	12,1	14		20,1	13,5
	2,0 d	16,3	19		25,1	18,5
	2,5 d	20,7	24		30,1	23,5
M10x1,25	1,0 d	6	8,8	10,4	16,2	8,2
	1,5 d	9,7	13,8		21,2	13,2
	2,0 d	13,1	18,8		26,2	18,2
	2,5 d	16,9	23,8		31,2	23,2
M10x1,5	1,0 d	5	8,5	10,5	17,3	7,8
	1,5 d	8,1	13,5		22,3	12,8
	2,0 d	11,2	18,5		27,3	17,8
	2,5 d	14,2	23,5		32,3	22,8
M11x1,5	1,0 d	5,6	9,5	11,5	18,3	8,8
	1,5 d	9	15		23,8	14,3
	2,0 d	12,3	20,5		29,3	19,8
	2,5 d	15,7	26		34,8	25,3
M12x1,0	1,0 d	9,3	11	12,25	17,1	10,5
	1,5 d	14,5	17		23,1	16,5
	2,0 d	19,5	23		29,1	22,5
	2,5 d	24,8	29		35,1	28,5

**FIXOTRAVAS**

DESDE 2005

Peças e Acessórios Industriais

# Rosca Postiça



Dc	COMPRIMENTO	W	COMPRIMENTO DE ROSCA MONTADA (mm)	DIÂMETRO DA BROCA (mm)	PROFUNDIDADE DO FURO	COMPRIMENTO DO PRISIONEIRO (mm)
M12x1,25	1,0 d	7,4	10,8	12,25	18,2	10,2
	1,5 d	11,5	16,8		24,2	16,2
	2,0 d	15,9	22,8		30,2	22,2
	2,5 d	20	28,8		36,2	28,2
M12x1,5	1,0 d	6,2	10,5	12,5	19,3	9,8
	1,5 d	9,8	16,5		25,3	15,8
	2,0 d	13,5	22,5		31,3	21,8
	2,5 d	15,7	28,5		37,3	27,8
M12x1,75	1,0 d	5,2	10,3	12,5	20,3	9,4
	1,5 d	8,4	16,3		26,3	15,4
	2,0 d	11,7	22,3		32,3	21,4
	2,5 d	14,7	28,3		38,3	27,4
M14x1,0	1,0 d	10,3	13	14,25	19,1	12,5
	1,5 d	16,4	20		26,1	19,5
	2,0 d	22,3	27		33,1	26,5
	2,5 d	28,3	34		40,1	33,5
M14x1,5	1,0 d	7,1	12,5	14,5	21,3	11,8
	1,5 d	11,2	19,5		28,3	18,8
	2,0 d	15,3	26,5		35,3	25,8
	2,5 d	19	33,5		42,3	32,8
M14x2,0	1,0 d	5,2	12	14,5	23,3	11,1
	1,5 d	8,3	19		30,3	18,1
	2,0 d	11,5	26		37,3	25,1
	2,5 d	14,6	33		42,3	32,1
M16x1,5	1,0 d	8,3	14,5	16,5	23,3	13,8
	1,5 d	13	22,5		31,3	21,8
	2,0 d	17,7	30,5		39,3	29,8
	2,5 d	22,4	38,5		47,3	37,8

## FIXOTRAVAS

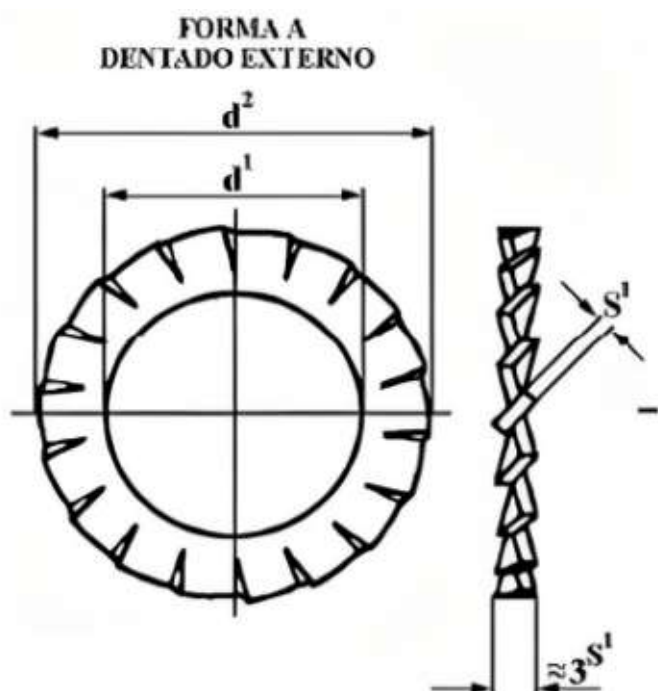
DESDE 2005

Peças e Acessórios Industriais

# Arruela Dentada EXTERNA

## DIN 6798

NOSSAS PRINCIPAIS MEDIDAS		
Arr. Dent. 3,2	Arr. Dent. 6,4	Arr. Dent. 12,5
Arr. Dent. 4,3	Arr. Dent. 8,4	Arr. Dent. 14,5
Arr. Dent. 5,1	Arr. Dent. 10,5	Arr. Dent. 16,5



**Material:**

Aço Mola

**Proteção:**

Oleada Antioxidante

**FIXOTRAVAS**

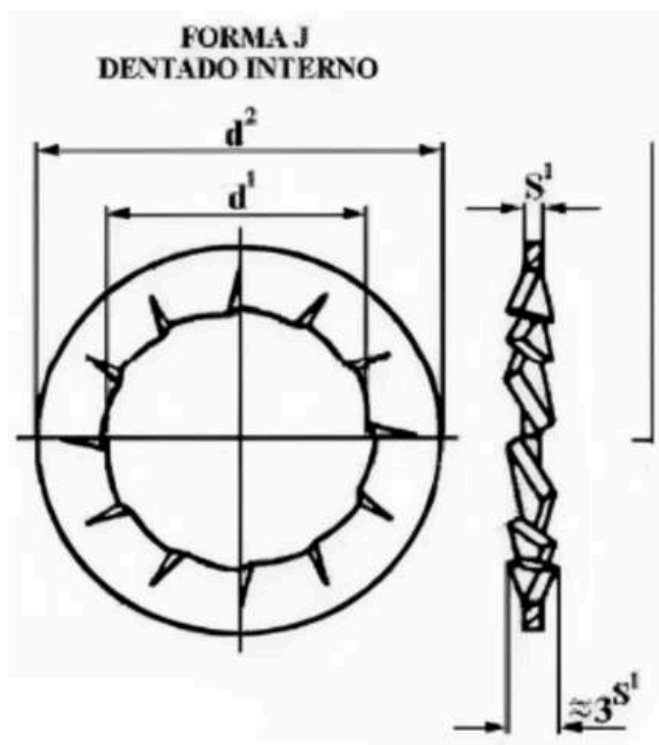
DESDE 2005

Peças e Acessórios Industriais

# Arruela Dentada INTERNA

## DIN 6798

NOSSAS PRINCIPAIS MEDIDAS		
Arr. Dent. 3,2	Arr. Dent. 6,4	Arr. Dent. 12,5
Arr. Dent. 4,3	Arr. Dent. 8,4	Arr. Dent. 14,5
Arr. Dent. 5,1	Arr. Dent. 10,5	Arr. Dent. 16,5



**Material:**

Aço Mola

**Proteção:**

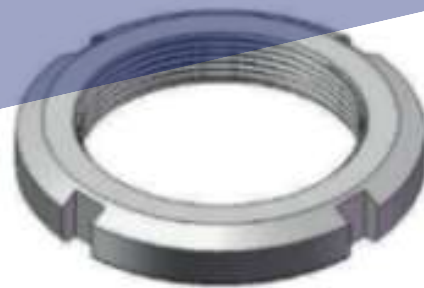
Oleada Antioxidante

**FIXOTRAVAS**

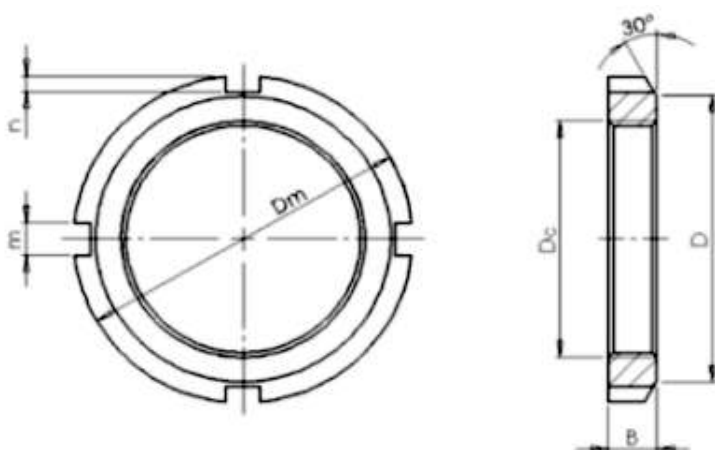
DESDE 2005

Peças e Acessórios Industriais

# Porca Km



CÓDIGO	Dc	Dm	B	D	m	n	PESO (kg)	DISPOSITIVO DE SEGURANÇA
KM 0	M10X0,75	18	4	13,5	3	2	0,004	MB 0
KM 1	M12X1,0	22	4	17	3	2	0,006	MB 1
KM 2	M15X1,0	25	5	21	4	2	0,01	MB 2
KM 3	M17X1,0	28	5	24	4	2	0,013	MB 3
KM 4	M20X1,0	32	6	26	4	2	0,019	MN 4
KM 5	M25X1,5	38	7	32	5	2	0,028	MB 5
KM 6	M30X1,5	45	7	28	5	2	0,038	MB 6
KM 7	M35X1,5	52	8	44	5	2	0,058	MB 7
KM 8	M40X1,5	58	9	50	6	2,5	0,077	MB 8
KM 9	M45X1,5	65	10	56	6	2,5	0,108	MB 9
KM 10	M50X1,5	70	11	61	6	2,5	0,13	MB 10
KM 11	M55X2,0	75	11	67	7	3	0,146	MB 11
KM 12	M60X2,0	80	11	73	7	3	0,158	MB 12
KM 13	M65X2,0	85	12	79	7	3	0,187	MB 13
KM 14	M70X2,0	92	12	85	8	3,5	0,219	MB 14
KM 15	M75X2,0	98	13	90	8	3,5	0,263	MB 15



**Demais medidas não especificadas  
na tabela sob consulta**

**FIXOTRAVAS**

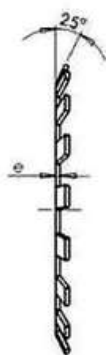
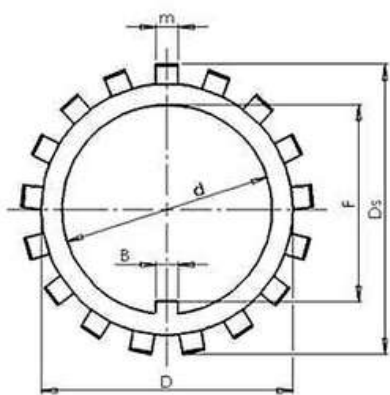
DESDE 2005

**Peças e Acessórios Industriais**

# Arruela MB



MEDIDAS	d (mm)	Ds (mm)	D (mm)	F (mm)	B (mm)	e (mm)	m (mm)	PESO (kg)
MB 0	10	20,7	13,4	8,5	2,8	1,0	2,9	0,001
MB 1	10	21	13,5	8,5	3	1,0	3	0,001
MB 2	12	25	17	10,5	3	1,0	3	0,002
MB 3	17	32	24	15,5	4	1,0	4	0,002
MB 4	20	36	26	18,5	4	1,0	4	0,004
MB 5	25	42	32	23,0	5	1,2	5	0,005
MB 6	30	49	38	27,5	5	1,2	5	0,006
MB 7	35	57	44	32,5	6	1,2	5	0,009
MB 8	40	62	50	37,5	6	1,2	6	0,010
MB 9	45	69	56	42,5	6	1,2	6	0,012
MB 10	50	74	61	47,5	6	1,2	6	0,013
MB 11	55	81	67	52,5	8	1,5	7	0,022
MB 12	60	86	73	57,5	8	1,5	7	0,024
MB 13	65	92	79	62,5	8	1,5	7	0,028
MB 14	70	98	85	66,5	8	1,5	8	0,031
MB 15	75	104	90	71,5	8	1,5	8	0,035
MB 16	80	112	95	76,5	10	1,75	8	0,049
MB 17	85	119	102	81,5	10	1,75	8	0,056
MB 18	90	126	108	86,5	10	1,75	10	0,068
MB 19	95	133	113	91,5	10	1,75	10	0,071
MB 20	100	142	120	96,5	12	1,75	10	0,082



**Material:** Aço Carbono

**Proteção:** Zincada

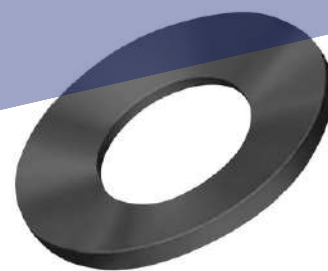
**Aplicação:** É um acessório da bucha, mas também tem aplicação própria. Sua função é travar a porca, evitando que ela se solte da bucha ou do próprio eixo.

**FIXOTRAVAS**

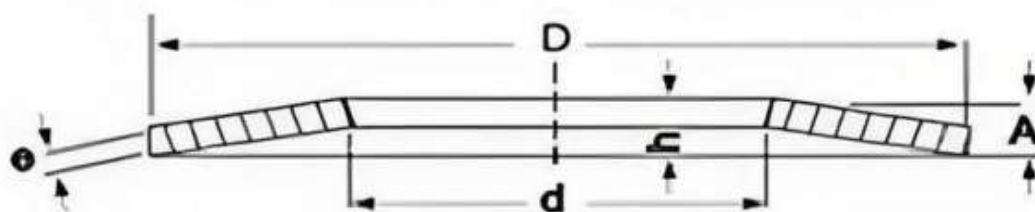
DESDE 2005

**Peças e Acessórios Industriais**

# Mola Prato



d	D	MOLA GROSSA					
		e	A	F curso	C CARGA (kgf)	PESO (kgf/1000 PÇS)	CÓDIGO P/ ENCOMENDA
4,2	8	0,4	0,6	0,15	21	0,112	OM 680.004
5,2	10	0,5	0,75	19	34	0,225	OM 680.005
6,2	12,5	0,7	1	0,22	67	0,504	OM 680.006
7,2	14	0,8	1,1	0,22	81	0,704	OM 680.007
8,2	16	0,9	1,25	0,26	103	1,050	OM 680.008
9,2	18	1	1,4	0,3	103	1,471	OM 680.009
10,2	20	1,1	1,55	0,34	155	1,994	OM 680.010
11,2	22,5	1,25	1,75	0,37	195	2,922	OM 680.011
12,2	25	1,5	2,05	0,41	290	4,367	OM 680.012
14,2	28	1,5	2,15	0,49	298	5,025	OM 680.014
16,3	31,5	1,75	2,45	0,52	396	7,784	OM 680.016
18,3	35,5	2	2,8	0,6	528	11,360	OM 680.018

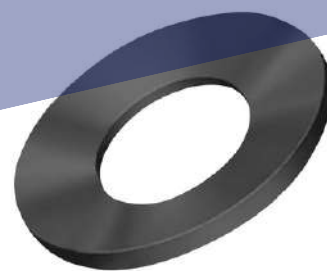


**FIXOTR**AVAS

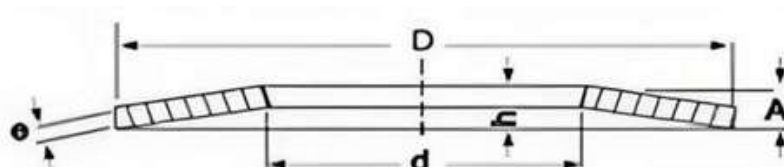
DESDE 2005

**Peças e Acessórios Industriais**

# Mola Prato



d	D	MOLA GROSSA					
		e	A	F curso	C CARGA (kgf)	PESO (kgf/1000 PÇS)	CÓDIGO P/ ENCOMENDA
20,4	40	2,25	3,15	0,67	660	16,350	OM 680.020
22,4	45	2,5	3,5	0,75	790	23,280	OM 680.022
25,4	50	3	4,1	0,78	1150	34,200	OM 680.025
28,5	56	3	4,3	0,87	1220	42,750	OM 680.028
31	63	3,5	4,9	1,05	1530	64,400	OM 680.031
36	71	4	5,6	1,2	2100	92,000	OM 680.036
41	80	5	6,7	1,28	3200	145,000	OM 680.041
46	90	5	7	1,5	3500	182,860	OM 680.046
51	100	6	8,2	1,65	4500	270,860	OM 680.051
57	112	6	8,5	1,88	4900	342,000	OM 680.057
64	125	8	10,6	1,95	8700	563,200	OM 680.064
72	140	8	11,2	2,4	8800	707,200	OM 680.072
82	160	10	13,5	2,6	12800	1.158,300	OM 680.082
92	18/0	10	14	3	14000	1.466,700	OM 680.092
102	200	12	16,2	3,15	17500	2.160,000	OM 680.102
112	225	12	17	3,75	18700	2.790,000	OM 680.112
127	250	14	19	4,2	25000	3.962,000	OM 680.127

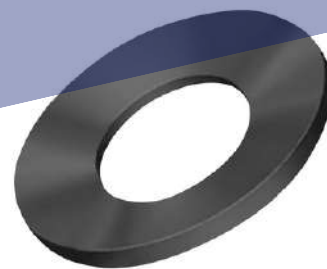


**FIXOTRAVAS**

DESDE 2005

**Peças e Acessórios Industriais**

# Mola Prato



## INFORMAÇÕES EXTRAS

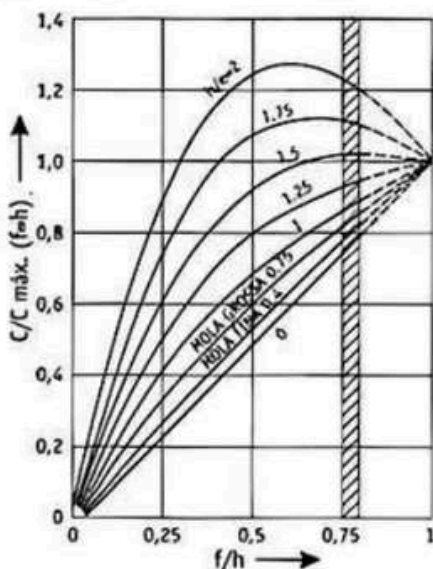
- Recomenda-se usar no máximo o arranjo triplo ou quádruplo e não empilhar mais de 30 jogos.
- Nos arranjos múltiplos há um atrito entre as molas que depende da lubrificação. Isto ocasiona um aumento da força da mola na compressão e uma diminuição da força no alívio da aproximadamente: 6% para o arranjo duplo e 10% para o arranjo triplo.
- A carga "C" verifica-se quando o curso da mola for igual a "f", que por sua vez é  $\approx 0,75 \cdot h$ . Recomenda-se não ultrapassar os valores "f" indicados na tabela.
- Folga recomendável entre os diâmetros do pino guia e o diâmetro "d".



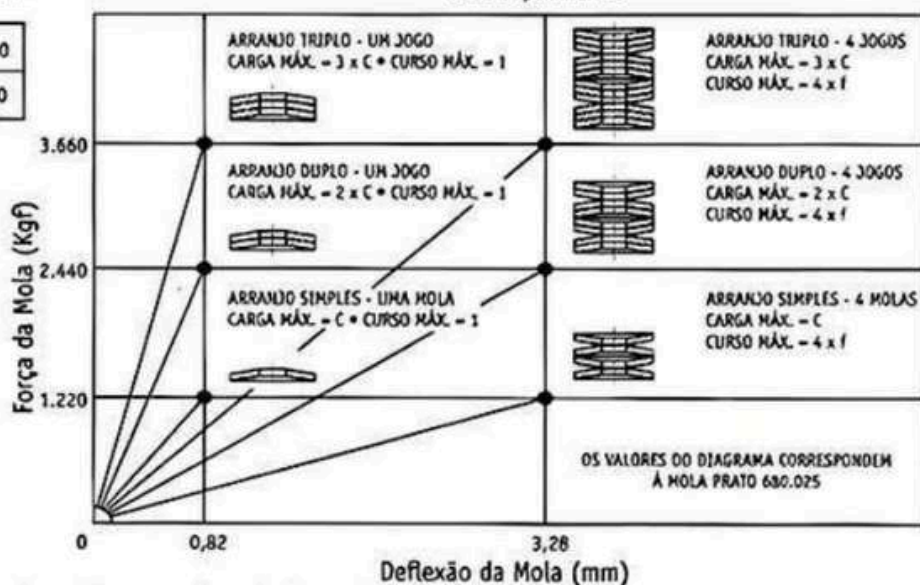
Formadas pela sobreposição de arruelas cônicas de aço especial, as MOLAS PRATO podem ser montadas "na hora" com as mais variadas características.

Quanto mais molas prato são empilhadas no mesmo sentido, maior é a carga aplicável. Quanto mais jogos de molas prato são empilhadas em sentido contrário, maior a deflexão permissível.

Diâmetro do pino até	15	20	25	35	50	100	200
FOLGA	0,2	0,3	0,4	0,5	1,0	1,5	2,0



Curvas características para diferentes relações h/e. As molas, Centrolrol, fabricadas segundo a norma DIN 2093, apresentam características quase linear.



Para calcular a carga C a qual resiste um disco a uma certa deflexão, usa-se a fórmula:

$$C = 92.300 \frac{e^3 \cdot f}{\alpha \cdot d^3} \left[ \left( \frac{h}{e} - \frac{f}{e} \right) \cdot \left( \frac{h}{e} - \frac{f}{2e} \right) + 1 \right]$$

O valor  $\alpha$  depende da relação D/d.

D/d	1,5	1,6	1,7	1,8	1,9	2,0	2,1	2,2	2,3	2,4
$\alpha$	0,53	0,57	0,61	0,65	0,67	0,69	0,71	0,73	0,74	0,75

O curso permissível da mola "f" depende muito do número de oscilações da carga, podendo variar de  $f = 0,75 h$  para baixas oscilações. A carga C indicada na tabela se refere a mola comprimida na medida do curso teórico máximo  $f = 0,75 h$ .

# FIXOTRAVAS

DESDE 2005

Peças e Acessórios Industriais

# Ponteira



**Sobre:** As ponteiras são produzidas em Polipropileno (PP) com acabamento texturizado. Com diversas medidas e formatos trabalhamos com os modelos de Canto Arredondado, Canto Reto podendo ser interna ou externa.

**Material:** Polipropileno

**Acabamento:** Texturizado

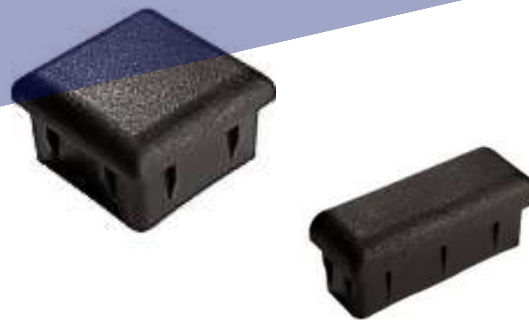
**Cor:** Preta (Demais cores sob consulta da equipe de vendas)

**FIXOTR**AVAS

DESDE 2005

**Peças e Acessórios Industriais**

# Ponteira



## *P.P PONTEIRA INTERNA*



**15x15**



**20x20**



**25x25**



**30x20**



**30x30**



**40x20**



**40x40**



**50x20**



**50x30**

**FIXOTR**AVAS

DESDE 2005

**Peças e Acessórios Industriais**

# Ponteira



## ***P.P PONTEIRA INTERNA***



**50x50**



**60x40**



**60x60**



**70x30**



**80x40**

**FIXOTR *AVAS***

DESDE 2005

**Peças e Acessórios Industriais**

# Ponteira



## ***P.P PONTEIRA INTERNA***

Com cantos arredondados



**RED 1/2"**



**RED 5/8"**



**RED 3/4"**



**RED 7/8"**



**RED 1"**



**RED 1.1/4"**



**RED 2"**



**RED 2.1/2"**

**FIXOTRAVAVAS**

DESDE 2005

**Peças e Acessórios Industriais**

# Ponteira



## ***P.P PONTEIRA EXTERNA***

Com cantos arredondados



**RED 5/8"**



**RED 3/4"**



**RED 7/8"**



**RED 1"**

**FIXOTRAVAVAS**

DESDE 2005

**Peças e Acessórios Industriais**

# Ponteira



## ***P.P PONTEIRA EXTERNA***

Com cantos arredondados



**RED 1.1/8"**



**RED 1.1/4"**

**DEMAIS MEDIDAS SOB CONSULTA DA  
\*\*EQUIPE DE VENDAS\*\***

**FIXOTR *AVAS***

DESDE 2005

**Peças e Acessórios Industriais**

## ***ALICATES PARA ANÉIS***

Interno



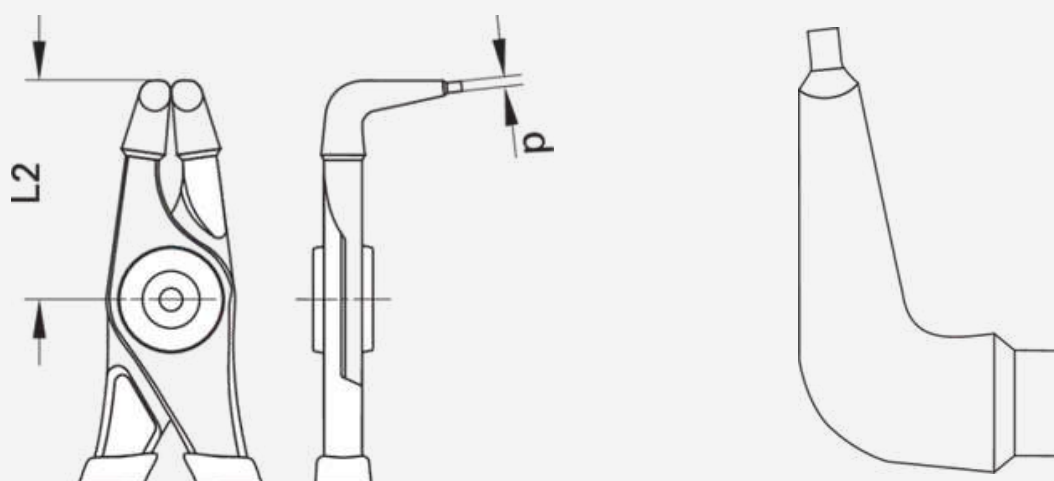
**Alicate para anéis internos  
pontas curvas 90°**



**Alicate para anéis internos  
pontas retas**

## DESENHO TÉCNICO

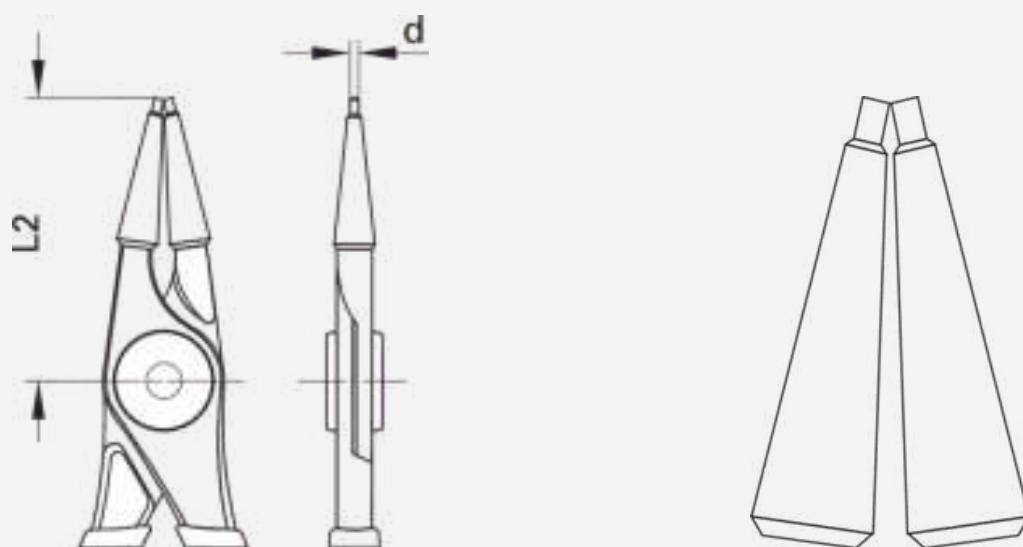
Alicate p/ anéis internos



Código	Referência	mm Externo do anel Interno	pol Externo do anel Interno	d mm	L mm	L2 mm	kg
029.278	8000 J 01	8 - 13	5/16 - 9/16	0,9	135	25	0,095
029.240	8000 J 11	12 - 25	3/8 - 1	1,3	133	25	0,095
029.280	8000 J 21	19 - 60	3/4 - 2.3/8	1,8	172	38	0,190
029.288	8000 J 31	40 - 100	1.5/8 - 4	2,3	217	50	0,275
029.320	8000 J 41	85 - 140	3.3/8 - 5.1/2	3,1	281	54	0,595

## DESENHO TÉCNICO

Alicate p/ anéis internos



Código ↑↓	Referência ↑↓	mm Externo do anel Interno ↑↓	pol Externo do anel Interno ↑↓	d mm ↑↓	L mm ↑↓	L2 mm ↑↓	kg ↑↓
029.275	8000 J 0	8 - 13	5/16 - 9/16	0,9	145,0	38,0	0,095
029.230	8000 J 1	12 - 25	3/8 - 1	1,3	142,0	38,0	0,100
029.270	8000 J 2	19 - 60	3/4 - 2.3/8	1,8	190,7	50,0	0,175
029.285	8000 J 3	40 - 100	1.5/8 - 4	2,3	232,2	65,0	0,270
029.310	8000 J 4	85 - 140	3.3/8 - 5.1/2	3,1	303,0	74,3	0,590

## ***ALICATES PARA ANÉIS*** Externos



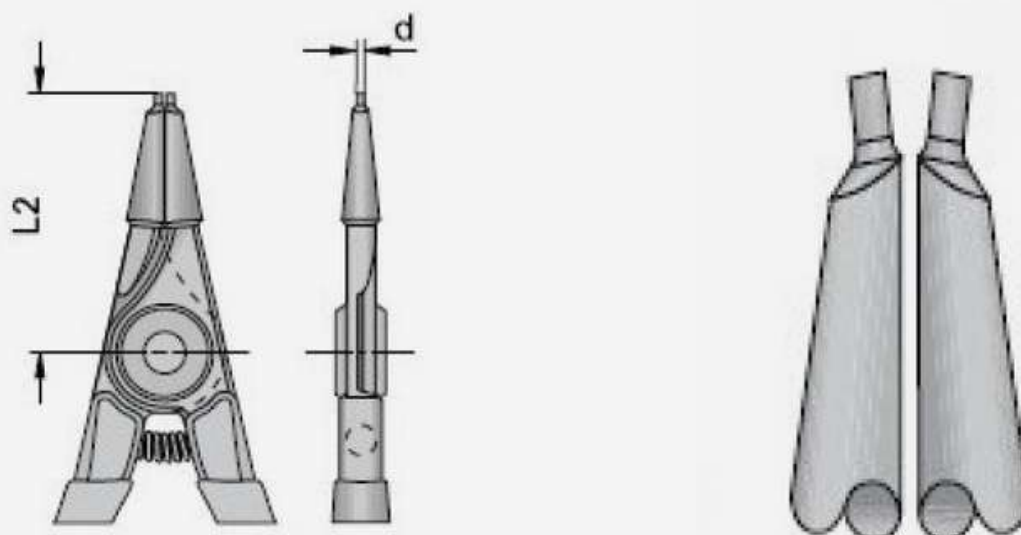
**Alicate para anéis externos  
pontas curvas 90°**



**Alicate para anéis externos  
pontas retas**

## DESENHO TÉCNICO

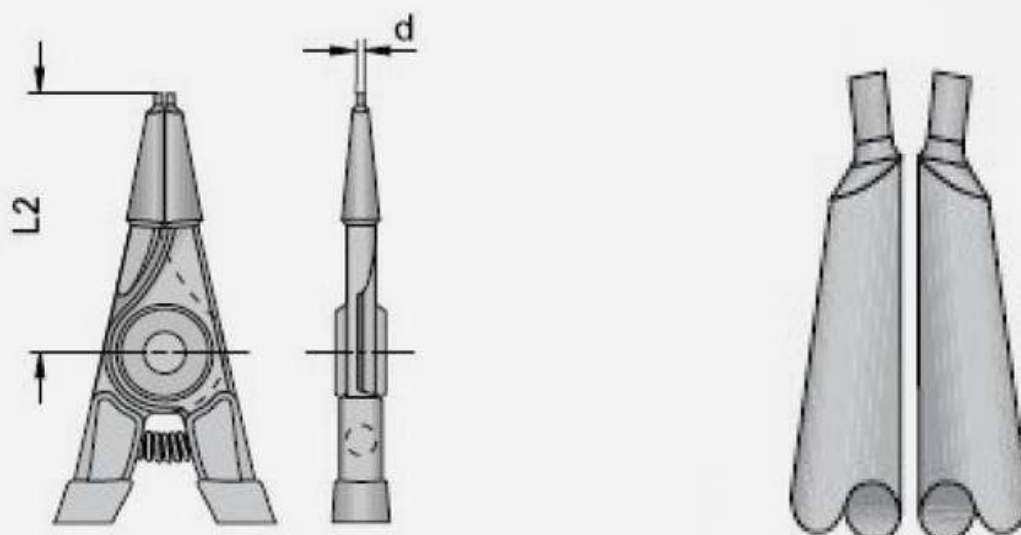
Alicate p/ anéis externos



Código ↑↓	Referência ↑↓	● mm Interno do anel externo ↑↓	● "pol" Interno do anel externo ↑↓	d mm ↑↓	L mm ↑↓	L2 mm ↑↓	kg ↑↓
029.200	8000 A 0	3 - 10	1/8 - 3/8	0,9	140	38	0,085
029.210	8000 A 1	10 - 25	3/8 - 1	1,3	139	38	0,095
029.250	8000 A 2	19 - 60	3/4 - 2.3/8	1,8	185	55	0,175
029.265	8000 A 3	40 - 100	1.5/8 - 4	2,3	232	65	0,295
029.290	8000 A 4	85 - 140	3.3/8 - 5.1/2	3,2	310	90	0,570

## DESENHO TÉCNICO

Alicate p/ anéis externos



Código ↑↓	Referência ↑↓	● mm Interno do anel externo ↑↓	● "pol" Interno do anel externo ↑↓	d mm ↑↓	L mm ↑↓	L2 mm ↑↓	kg ↑↓
029.200	8000 A 0	3 - 10	1/8 - 3/8	0,9	140	38	0,085
029.210	8000 A 1	10 - 25	3/8 - 1	1,3	139	38	0,095
029.250	8000 A 2	19 - 60	3/4 - 2.3/8	1,8	185	55	0,175
029.265	8000 A 3	40 - 100	1.5/8 - 4	2,3	232	65	0,295
029.290	8000 A 4	85 - 140	3.3/8 - 5.1/2	3,2	310	90	0,570

- Dispensa a chumbagem do equipamento no piso;
- Possibilita a mudança rápida de lugar;
- Nivelador, isolador, anti derrapante;
- Diminui o ruído;
- Fixa sua máquina instantaneamente;
- Opção de fixação no piso;
- Amortece a vibração;
- Borracha natural;
- Design exclusivo;
- Não risca o piso;

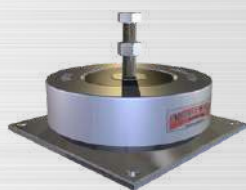
## LINHA TRADICIONAL



MODELO	CARGA ESTÁTICA	CARGA DINÂMICA	ALTURA REGULÁVEL	DIÂMETRO	PARAFUSOS
MAC	200 Kg	800 Kg	25 - 30 mm	62 mm	1/4", 5/16", 3/8"
MINI	500 Kg	2.000 Kg	40 - 50 mm	90 mm	3/8", 1/2", 5/8"
STANDARD	1.500 Kg	6.000 Kg	45 - 60 mm	115 mm	1/2", 5/8", 3/4"
INTERMEDIÁRIO	5.000 Kg	20.000 Kg	50 - 70 mm	150 mm	5/8", 3/4", 1"
SUPER	10.000 Kg	40.000 Kg	55 - 75 mm	190 mm	5/8", 3/4", 1"
MEGA	20.000 Kg	80.000 Kg	65 - 85 mm	230 mm	3/4", 1", 1 1/2"

Aplicações: Compressores, lixadeiras, limadoras, serras, politrizes, furadeiras, trituradores, preças, tornos, plainas, fresas, grupos geradores, retíficas, injetoras e máquinas industriais em geral.

## LINHA TRADICIONAL COM CHAPA



MODELO	CARGA ESTÁTICA	CARGA DINÂMICA	ALTURA REGULÁVEL	DIÂMETRO	PARAFUSOS	MEDIDAS DA CHAPA
MAC C/ C	200 Kg	800 Kg	25 - 30 mm	62 mm	1/4", 5/16", 3/8"	80 x 80 mm
MINI C/ C	500 Kg	2.000 Kg	40 - 50 mm	90 mm	3/8", 1/2", 5/8"	100 x 100 mm
STANDARD C/ C	1.500 Kg	6.000 Kg	45 - 60 mm	115 mm	1/2", 5/8", 3/4"	130 x 130 mm
INTERMEDIÁRIO C/ C	5.000 Kg	20.000 Kg	50 - 70 mm	150 mm	5/8", 3/4", 1"	170 x 170 mm
SUPER C/ C	10.000 Kg	40.000 Kg	55 - 75 mm	190 mm	5/8", 3/4", 1"	205 x 205 mm
MEGA C/ C	20.000 Kg	80.000 Kg	65 - 85 mm	230 mm	3/4", 1", 1 1/2"	250 x 250 mm

Aplicações: Equipamentos industriais que sofrem deslocamento e necessitam de chumbagem no piso.

## LINHA TRADICIONAL COM CHAPA 2 FUROS



MODELO	CARGA ESTÁTICA	CARGA DINÂMICA	ALTURA REGULÁVEL	DIÂMETRO	PARAFUSOS	MEDIDAS DA CHAPA
MAC	200 Kg	800 Kg	25 - 30 mm	62 mm	1/4", 5/16", 3/8"	107 x 80 mm
MINI	500 Kg	2.000 Kg	40 - 50 mm	90 mm	3/8", 1/2", 5/8"	136 x 100 mm
STANDARD	1.500 Kg	6.000 Kg	45 - 60 mm	115 mm	1/2", 5/8", 3/4"	174 x 130 mm

Aplicações: O design na chapa com 2 furos facilita a instalação dos chumbadores. Aplicação e dados técnicos similares à Linha Tradicional com Chapa.

## LINHA V.S.



MODELO	CAPACIDADE	DIÂMETRO	ALTURA BORRACHA	ALTURA TOTAL	PARAFUSOS
VS 01	10 Kg	20 mm	8 mm	27 mm	3/16", 1/4"
VS 02	20 Kg	30 mm	10 mm	35 mm	5/16", 1/4"
VS 03	40 Kg	40 mm	15 mm	40 mm	1/4", 5/16", 3/8"

Aplicações: Móveis em geral, bancadas, equipamentos de pequeno porte, entre outros.

## LINHA MICRO



MODELO	CARGA ESTÁTICA	CARGA DINÂMICA	DIÂMETRO	ALTURA BORRACHA	ALTURA TOTAL	PARAFUSOS
MICRO I	50 Kg	200 Kg	45 mm	35 mm	65 mm	1/4", 5/16"
MICRO II	70 Kg	280 Kg	55 mm	40 mm	85 mm	5/16", 3/8", 1/2"
MICRO III	100 Kg	400 Kg	70 mm	50 mm	100 mm	5/16", 3/8", 1/2"
MICRO IV	300 Kg	1.200 Kg	100 mm	70 mm	150 mm	3/8", 1/2", 5/8"

Aplicações: Equipamentos industriais - bancadas, compressores de pequeno porte, esteiras transportadoras, exaustores, câmaras frigoríficas, entre outros. Equipamentos domésticos - lavadoras, secadoras, freezers, aparelhos de ginástica, mesas de bilhar, jogos eletrônicos, entre outros.



#### TARTUFO

MODELO	COMPRESSÃO	ALTURA	DIÂMETRO EXTERNO
TARTUFO	200 à 2.000 Kg	135 mm	130 mm

Aplicações:

Desenvolvido para equipamentos que utilizam cilindros de borracha como elementos amortecedores, a linha tartufo apresenta excelente resistência e durabilidade.

#### LINHA VENTOSA



MODELO	CAPACIDADE	DIÂMETRO	ALTURA BORRACHA	ALTURA TOTAL	PARAFUSOS
VENTOSA I	25 Kg	40 mm	20 mm	45 mm	1/4", 5/16"
VENTOSA II	40 Kg	60 mm	35 mm	60 mm	5/16", 3/8"
VENTOSA III	60 Kg	80 mm	40 mm	75 mm	3/8", 1/2"
VENTOSA 150 MM	150 Kg	150 mm	60 mm	90 mm	1/2", M12

Aplicações:

Máquinas e equipamentos industriais de pequeno e médio porte, mesas, bancadas, armários, entre outros.

#### COXIM MM



#### COXIM MF

#### COXIM FF

MODELO	COMPRESSÃO	TRAÇÃO	DIÂMETRO ALTURA	PARAFUSOS
COXIM N°1	70 Kg	14 Kg	30 mm	1/4", 5/16", M6, M8
COXIM N°2	150 Kg	30 Kg	50 mm	5/16", 3/8", M8, M10
COXIM N°3	250 Kg	50 Kg	70 mm	3/8", 1/2", M10, M12

Aplicações:

Motores de baixa, média e alta rotações, balanças, ventiladores, grupos geradores, equipamentos de ar condicionado, entre outros.

#### CALÇO ARTICULADO



MODELO	CAPACIDADE	DIÂMETRO	ALTURA	PARAFUSOS
ARTICULADO I	200 Kg	40 mm	20 mm	M10 x 70 mm, M12 x 70 mm
ARTICULADO II	400 Kg	60 mm	21 mm	M12 x 100 mm, M16 x 120 mm
ARTICULADO III	600 Kg	80 mm	22 mm	M12 x 100 mm, M16 x 120 mm
ARTICULADO IV	800 Kg	100 mm	27 mm	M16 x 120 mm, M20 x 140 mm

Aplicações: Máquinas e equipamentos industriais de pequeno e médios portes, mesas, bancadas, armários, entre outros.



#### COXIM A

MODELO	COMPRESSÃO	TRAÇÃO	DIÂMETRO	ALTURA	ALTURA TOTAL	PARAFUSOS
A 1	15 Kg	3 Kg	15 mm	10 mm	35 mm	M5, M6
A 2	30 Kg	6 Kg	20 mm	15 mm	50 mm	M5, M6
A 3	55 Kg	11 Kg	25 mm	20 mm	55 mm	M5, M6

Aplicações:

Motores, suportes metálicos, gabinetes, câmeras e equipamentos de pequeno porte.

#### COXIM XT

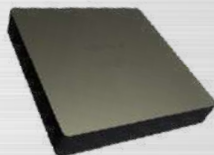


MODELO	COMPRESSÃO	TRAÇÃO	DIÂMETRO	ALTURA	ROSCA
XT 2000	700 Kg	140 Kg	83 mm	70 mm	M12, M16
XT 4000	1.000 Kg	200 Kg	105 mm	66 mm	M12, M16
XT 6000	4.000 Kg	800 Kg	130 mm	83 mm	M12, M16, M20

Aplicações:

Motores de baixa, média e altas rotações, balanças, ventiladores, grupos geradores, equipamentos de ar condicionado, entre outros.

#### CALÇO DE BORRACHA



MODELO	CAPACIDADE	DEFLEXÃO	MEDIDA	ALTURA
CALÇO PP	100 Kg	2.9 mm / 100 Kg	50 x 50 mm	15 mm
CALÇO P	700 Kg	3.8 mm / 700 Kg	100 x 100 mm	25 mm
CALÇO M	1.500 Kg	6.2 mm / 1.500 Kg	100 x 100 mm	50 mm
CALÇO G	1.500 Kg	4.6 mm / 1.500 Kg	150 x 150 mm	30 mm
CALÇO GG	7.000 Kg	6.9 mm / 7.000 Kg	200 x 200 mm	50 mm

Aplicações:

Apoio para tubulações, calço para os VIBRA-STOP da linha tradicional e suporte para equipamento sem fixação.

#### CALÇO U



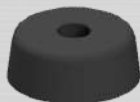
MODELO	COMPRESSÃO	ALTURA	DIÂMETRO
CALÇO U	500 Kg	40 mm	6.5 mm

Aplicações:

Indicado para piso elevado.

Evita o contato da estrutura metálica ou da madeira.

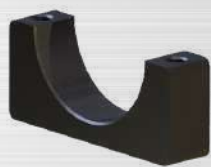
#### ARRUELA DE BORRACHA



MODELO	DIÂMETRO	ALTURA	FURAÇÃO	CAPACIDADE
ARRUELA	40 mm	15 mm	10 mm	40 Kg

Aplicações: Arruela em borracha isolante e amortecedora para fixação de equipamentos.

## CALÇO PARA TUBULAÇÃO

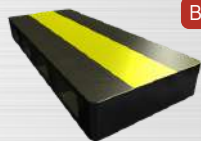


MODELO	LARGURA	ESPESSURA	ALTURA	DIÂMETRO DO TUBO	DIÂMETRO DOS FUROS
TUBULAÇÃO P	90 mm	25 mm	35 mm	2"	8 mm
TUBULAÇÃO M	125 mm	30 mm	50 mm	3"	10 mm
TUBULAÇÃO G	150 mm	35 mm	65 mm	4"	10 mm
TUBULAÇÃO GG	225 mm	45 mm	100 mm	6.1/2 "	12 mm

Aplicações:

Apoio para tubulação suspensa ou apoiada. Aplicável em todos os tipos de tubos até 6 1/2". Fixação de tubulação suspensa através de prisioneiros.

## BATENTE DE ESTACIONAMENTO



Aplicações:

Design exclusivo e funcional; 100% borracha natural; Não deforma; Amortece o impacto; Protege o veículo; Maior durabilidade; Maior flexibilidade e deflexão nos impactos; Acompanha parafusos e adesivo refletivo.

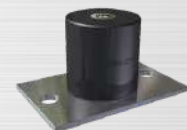
## BATENTE DE BORRACHA



MODELO	CAPACIDADE	DIÂMETRO / ALTURA	DIMENSÕES DA CHAPA	DISTÂNCIA ENTRE FUROS
BATENTE P	2.200 Kg	125 x 56mm	150 x 150 x 6.35 mm	125 x 10 mm
BATENTE G	2.600 Kg	125 x 110mm	150 x 150 x 6.35 mm	125 x 13 mm
BATENTE K	2.400 Kg	120 x 80mm	120 x 120 x 6.35mm	100 x 10mm

Aplicações: Limitador e amortecedor para portões, carrinhos, esteiras transportadoras, entre outros.

## BAT

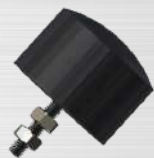


MODELO	CAPACIDADE DE COMPRESSÃO	DIÂMETRO	MEDIDAS DA CHAPA	DISTÂNCIA ENTRE FUROS	ROSCA
BAT I	70 Kg	30 mm	55 x 85 x 3 mm	65 mm	5/16"
BAT II	150 Kg	40 mm	55 x 85 x 3 mm	65 mm	5/16"
BAT III	300 Kg	50 mm	75 x 120 x 3 mm	90 mm	3/8", 1/2"
BAT IV	500 Kg	60 mm	75 x 120 x 3 mm	90 mm	3/8", 1/2"

Aplicações:

Limitador e amortecedor para portões, carrinhos, esteiras transportadoras, entre outros.

## BATENTE ABAULADO



MODELO	DIÂMETRO	ALTURA BORRACHA	ALTURA TOTAL	PARAFUSOS	CAPACIDADE DE CARGA
ABAUADO P	20 mm	14 mm	30 mm	3/16", 1/4"	30 Kg
ABAUADO M	40 mm	25 mm	50 mm	1/4", 5/16"	100 Kg
ABAUADO G	60 mm	44 mm	70 mm	5/16", 3/8"	200 Kg

Aplicações:

Batente amortecedor de impacto com formato abaulado.

## QUAD

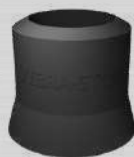


MODELO	MEDIDA INTERNA
QUAD I	16 mm x 16 mm
QUAD II	20 mm x 20 mm
QUAD III	25 mm x 25 mm
QUAD IV	30 mm x 30 mm
QUAD V	40 mm x 40 mm
QUAD VI	50 mm x 50 mm

Aplicações:

Acabamento em borracha para tubos quadrados. Evita o deslocamento. Resulta em finíssimo acabamento.

## TUB

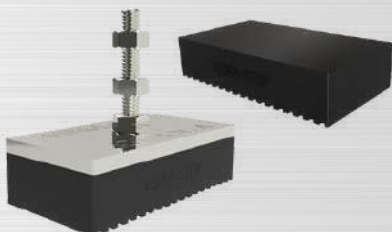


MODELO	MEDIDA INTERNA
TUB 1	3/8" / 10mm
TUB 2	1/2" / 13mm
TUB 3	5/8" / 16mm
TUB 4	3/4" / 19mm
TUB 7/8"	7/8" / 22mm
TUB 5	1" / 25mm
TUB 6	1.1/4" / 33mm
TUB 7	1.1/2" / 37mm
TUB 8	2" / 50mm
TUB 9	3" / 76mm

Aplicações:

Ponteira em borracha para acabamento de tubos redondos. Evita o deslocamento. Resulta em finíssimo acabamento

## SLIM



MODELO	PARAFUSO	DIMENSÕES	CARGA UNITÁRIA
SLIM 1	M10 ou M12	110mm x 60mm x 25mm	400 Kg
SLIM 1 - Sem parafuso	Sem parafuso	110mm x 60mm x 25mm	500 Kg
SLIM 2	M10 ou M12	150mm x 80mm x 35mm	800 Kg
SLIM 2 - Sem Parafuso	Sem Parafuso	150mm x 80mm x 35mm	1300 Kg
SLIM 3	M12 ou M16	200mm x 110mm x 40mm	1600 Kg
SLIM 3 - Sem Parafuso	Sem Parafuso	200mm x 110mm x 40mm	3000 Kg

Aplicações:

Para equipamentos de pequeno e médio porte, indicado em equipamentos com limitações de altura. Opções com ou sem fixação. Com ranhuras que evitam o deslocamento.

# FIXOTR **AVAS**

— DESDE 2005 —

**Peças e Acessórios Industriais**

## CATÁLOGO DIGITAL



**Rua Oliveira Viana, 2831- Hauer, Curitiba - PR,  
81670-090**



**[www.fixotravas.com.br](http://www.fixotravas.com.br)**



**(41) 3284-1886**



**(41) 9866-0550**