

# Pino Guia DIN 7979



**Material:** Aço carbono  
(conforme normas: DIN 7979 D / ISO 8735 B)

**Tratamento Térmico:** Superficial (cementação), temperado e revenido.

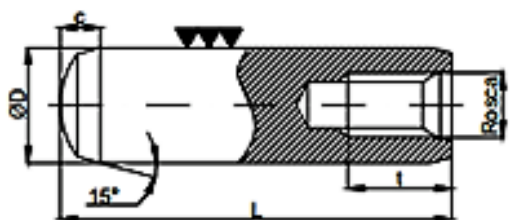
**Dureza:**  
57/59 HRC (Rockwell C).

**Acabamento:** Retificado

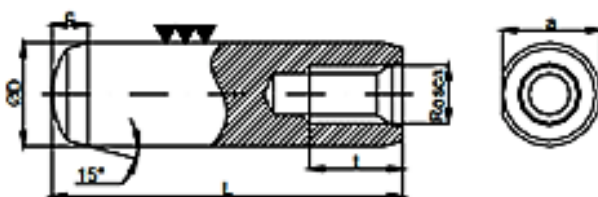
**Tolerância:** ISO m6  
(conforme Normas: DIN 7979 / ISO 8735)

**Aplicação:** Pino Guia DIN 7979 é utilizado na ajustagem e fixação na mecânica em geral, onde é necessária a penetração total do pino. Possui rosca interna possibilitando a retirada posterior à fixação. Temos a opção com rebaixo de alívio para saída de ar, facilitando o encaixe.

forma D



rebaixo de alívio



**FIXOTRAVAS**

DESDE 2005

Peças e Acessórios Industriais

# Pino Guia

## DIN 7979

$d_1$	m6 <sup>1)</sup>	6	8	10	12	16	20	25	30	40	50
$a$	=	0,8	1	1,2	1,6	2	2,5	3	4	5	6,3
$c$		2,1	2,6	3	3,8	4,6	6	6	7	8	10
$d_2$		M4	M5	M6	M6	M8	M10	M16	M20	M20	M24
$p^{2)$		0,7	0,8	1	1	1,25	1,5	2	2,5	2,5	3
$d_3$		4,3	5,3	6,4	6,4	8,4	10,5	17	21	21	25
$l_1$		6	8	10	12	16	18	24	30	30	36
$l_2$	min.	10	12	16	20	25	28	35	40	40	50
$l_3$		1	1,2	1,2	1,2	1,5	1,5	2	2	2,5	2,5
$l^{3)$											
nom.	min.	max.									
16	15,5	16,5									
18	17,5	18,5									
20	19,5	20,5									
22	21,5	22,5									
24	23,5	24,5									
26	25,5	26,5									
28	27,5	28,5									
30	29,5	30,5	Range								
32	31,5	32,5									
35	34,5	35,5									
40	39,5	40,5				of					
45	44,5	45,5									
50	49,5	50,5									
55	54,25	55,75									
60	59,25	60,75									
65	64,25	65,75									
70	69,25	70,75					commercial				
75	74,25	75,75									
80	79,25	80,75									
85	84,25	85,75									
90	89,25	90,75									
95	94,25	95,75									
100	99,25	100,75							lengths		
120	119,25	120,75									
140	139,25	140,75									
160	159,25	160,75									
180	179,25	180,75									
200	199,25	200,75									

**FIXOTRAVAS**

DESDE 2005

Peças e Acessórios Industriais