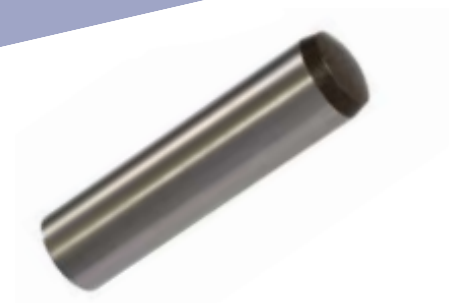


Pino Guia DIN 6325



Material: Aço Carbono
(Conforme as normas: DIN 6325/ ISO 8734 B)

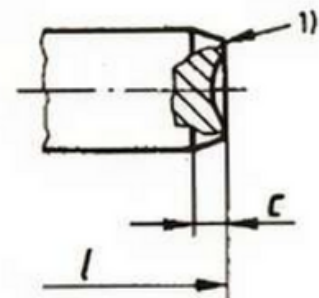
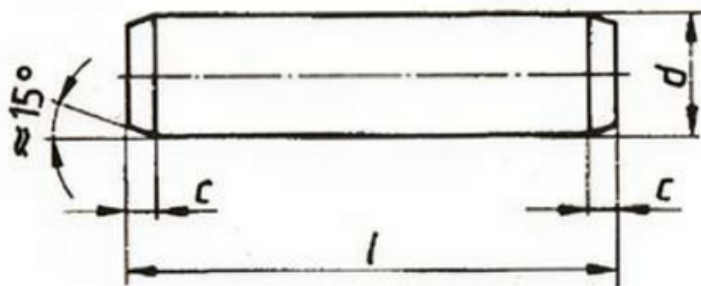
Tratamento Térmico: Superficial (cementação), temperado e revenido.

Dureza:
57/59 HRC (Rockwell C).

Acabamento: Retificado

Tolerância: ISO m6
(Conforme as normas: DIN 6325/ ISO 8734)

Aplicação: Pino guia DIN 6325 paralelo com tratamento térmico é utilizado em estampas, moldes e dispositivos, etc.



FIXOTRAVAS

DESDE 2005

Peças e Acessórios Industriais

Pino Guia

DIN 6325

d	$m6^h$		1	1,5	2	2,5	3	4	5	6	8	10	12	16	20
c	=		0,2	0,3	0,35	0,4	0,5	0,63	0,8	1,2	1,6	2	2,5	3	3,5
l^{21}															
nom.	min.	max.													
3	2,75	3,25													
4	3,75	4,25													
5	4,75	5,25													
6	5,75	6,25													
8	7,75	8,25													
10	9,75	10,25													
12	11,5	12,5													
14	13,5	14,5													
16	15,5	16,5													
18	17,5	18,5													
20	19,5	20,5													
22	21,5	22,5													
24	23,5	24,5													
26	25,5	26,5													
28	27,5	28,5													
30	29,5	30,5													
32	31,5	32,5													
35	34,5	35,5													
40	39,5	40,5													
45	44,5	45,5													
50	49,5	50,5													
55	54,25	55,75													
60	59,25	60,75													
65	64,25	65,75													
70	69,25	70,75													
75	74,25	75,75													
80	79,25	80,75													
85	84,25	85,75													
90	89,25	90,75													
95	94,25	95,75													
100	99,25	100,75													

FIXOTRAVAS

DESDE 2005

Peças e Acessórios Industriais

Pino Guia DIN 7979



Material: Aço carbono
(conforme normas: DIN 7979 D / ISO 8735 B)

Tratamento Térmico: Superficial (cementação), temperado e revenido.

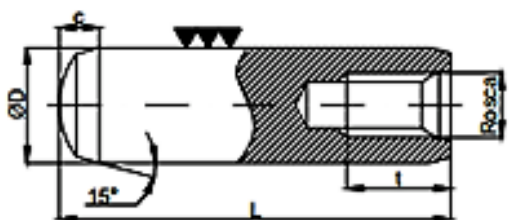
Dureza:
57/59 HRC (Rockwell C).

Acabamento: Retificado

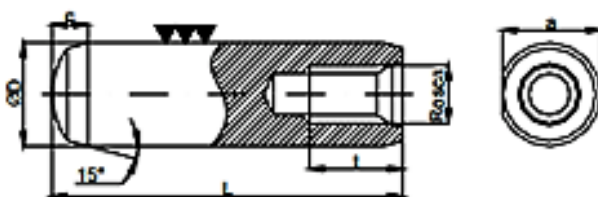
Tolerância: ISO m6
(conforme Normas: DIN 7979 / ISO 8735)

Aplicação: Pino Guia DIN 7979 é utilizado na ajustagem e fixação na mecânica em geral, onde é necessária a penetração total do pino. Possui rosca interna possibilitando a retirada posterior à fixação. Temos a opção com rebaixo de alívio para saída de ar, facilitando o encaixe.

forma D



rebaixo de alívio



FIXOTRAVAS

DESDE 2005

Peças e Acessórios Industriais

Pino Guia

DIN 7979

d_1	m6 ¹¹	6	8	10	12	16	20	25	30	40	50
a	=	0,8	1	1,2	1,6	2	2,5	3	4	5	6,3
c		2,1	2,6	3	3,8	4,6	6	6	7	8	10
d_2		M4	M5	M6	M6	M8	M10	M16	M20	M20	M24
p^{20}		0,7	0,8	1	1	1,25	1,5	2	2,5	2,5	3
d_3		4,3	5,3	6,4	6,4	8,4	10,5	17	21	21	25
l_1		6	8	10	12	16	18	24	30	30	36
l_2	min.	10	12	16	20	25	28	35	40	40	50
l_3		1	1,2	1,2	1,2	1,5	1,5	2	2	2,5	2,5
i^{20}											
nom.	min.	max.									
16	15,5	16,5									
18	17,5	18,5									
20	19,5	20,5									
22	21,5	22,5									
24	23,5	24,5									
26	25,5	26,5									
28	27,5	28,5									
30	29,5	30,5	Range								
32	31,5	32,5									
35	34,5	35,5									
40	39,5	40,5				of					
45	44,5	45,5									
50	49,5	50,5									
55	54,25	55,75									
60	59,25	60,75									
65	64,25	65,75									
70	69,25	70,75					commercial				
75	74,25	75,75									
80	79,25	80,75									
85	84,25	85,75									
90	89,25	90,75									
95	94,25	95,75									
100	99,25	100,75							lengths		
120	119,25	120,75									
140	139,25	140,75									
160	159,25	160,75									
180	179,25	180,75									
200	199,25	200,75									

FIXOTRAVAS

DESDE 2005

Peças e Acessórios Industriais

Pino Guia DIN 7

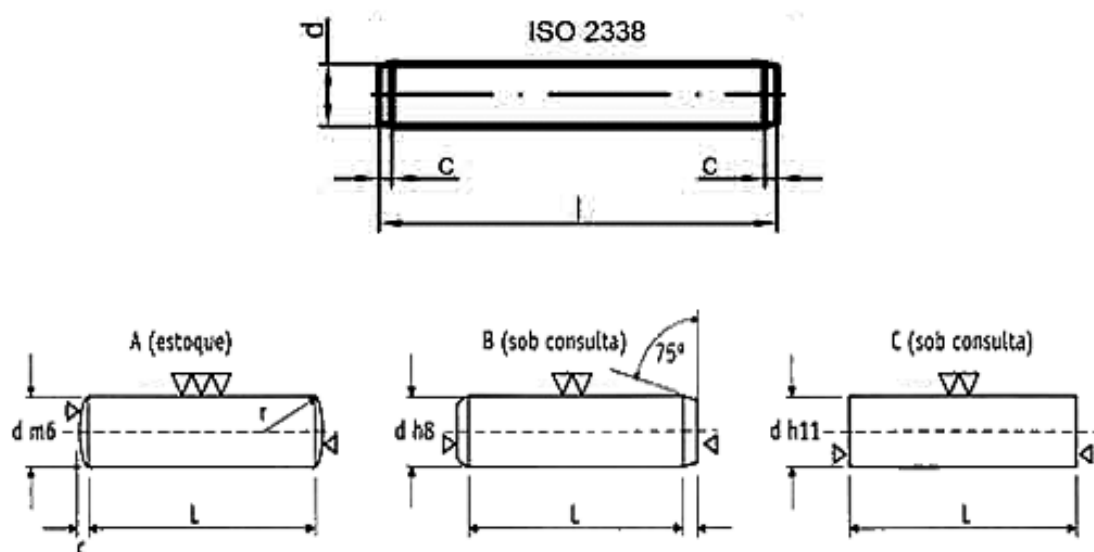


Material: Aço carbono
(conforme normas: DIN 7/ISO 2338)

Acabamento: Retificado

Tolerância: ISO m6
(conforme normas: DIN 7 / ISO 2338)

Aplicação: Pino Guia DIN 7 é utilizado para guiar moldes, estampos e dispositivos. É também muito utilizado na ajustagem e fixação mecânica.



FIXOTRAVAS

DESDE 2005

Peças e Acessórios Industriais

Pino Guia

DIN 7

d	m6/h8 ¹⁾		0,6	0,8	1	1,2	1,5	2	2,5	3	4	5	6	8	10	12	16	20	25	30	40	50
c	=		0,12	0,16	0,2	0,25	0,3	0,35	0,4	0,5	0,63	0,8	1,2	1,6	2	2,5	3	3,5	4	5	6,3	8
f ²⁾																						
nom.	min.	max.																				
2	1,75	2,25																				
3	2,75	3,25																				
4	3,75	4,25																				
5	4,75	5,25																				
6	5,75	6,25																				
8	7,75	8,25																				
10	9,75	10,25																				
12	11,5	12,5	Range																			
14	13,5	14,5																				
16	15,5	16,5																				
18	17,5	18,5																				
20	19,5	20,5																				
22	21,5	22,5																				
24	23,5	24,5	of																			
26	25,5	26,5																				
28	27,5	28,5																				
30	29,5	30,5																				
32	31,5	32,5																				
35	34,5	35,5																				
40	39,5	40,5	commercial																			
45	44,5	45,5																				
50	49,5	50,5																				
55	54,25	55,75																				
60	59,25	60,75																				
65	64,25	65,75																				
70	69,25	70,75	lengths																			
75	74,25	75,75																				
80	79,25	80,75																				
85	84,25	85,75																				
90	89,25	90,75																				
95	94,25	95,75																				
100	99,25	100,75																				
120	119,25	120,75																				
140	139,25	140,75																				
160	159,25	160,75																				
180	179,25	180,75																				
200	199,25	200,75																				

FIXOTRAVAS

DESDE 2005

Peças e Acessórios Industriais

Pino Guia

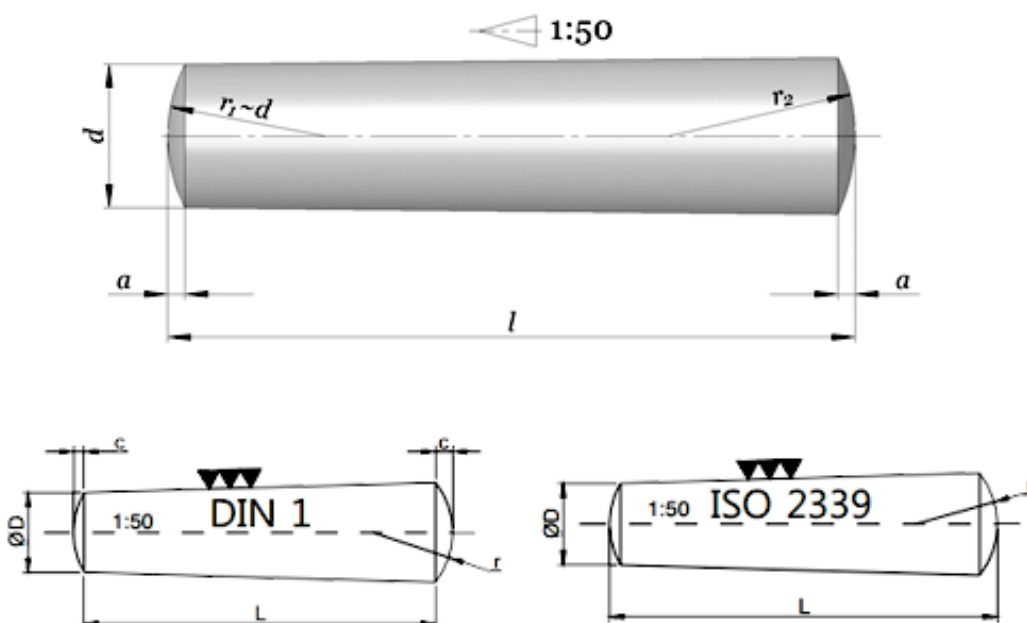
DIN 1

Material: Aço carbono
(conforme normas: DIN 1 / ISO 2339)

Acabamento:
Retificado (cone até 150mm)
Polido (cone maior 150mm)

Tolerância: ISO h10
(conforme normas: DIN 1 / ISO 2339)

Aplicação: Pino Conico para travamento de engrenagens, polias, volantes e dispositivos em geral.



FIXOTRAVAS

DESDE 2005

Peças e Acessórios Industriais

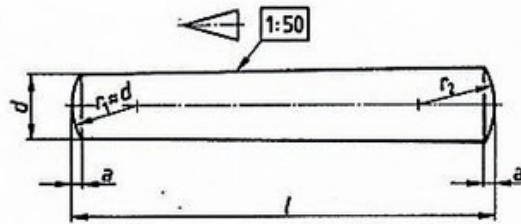
Pino Guia

DIN 1

3 Dimensions

Type A (ground pins) : Surface finish $R_a = 0,8 \mu\text{m}$

Type B (turned pins) : Surface finish $R_a = 3,2 \mu\text{m}$



$$r_2 = \frac{a}{2} + d + \frac{(0,02l)^2}{8a}$$

Dimensions in millimetres

d	$h10^{1)}$	0,6	0,8	1	1,2	1,5	2	2,5	3	4	5	6	8	10	12	16	20	25	30	40	50		
a	\approx	0,08	0,1	0,12	0,16	0,2	0,25	0,3	0,4	0,5	0,63	0,8	1	1,2	1,6	2	2,5	3	4	5	6,3		
f_1																							
nom.	min.	max.																					
2	1,75	2,25																					
3	2,75	3,25																					
4	3,75	4,25																					
5	4,75	5,25																					
6	5,75	6,25																					
8	7,75	8,25																					
10	9,75	10,25																					
12	11,5	12,5																					
14	13,5	14,5																					
16	15,5	16,5																					
18	17,5	18,5																					
20	19,5	20,5																					
22	21,5	22,5																					
24	23,5	24,5																					
26	25,5	26,5																					
28	27,5	28,5																					
30	29,5	30,5																					
32	31,5	32,5																					
35	34,5	35,5																					
40	39,5	40,5																					
45	44,5	45,5																					
50	49,5	50,5																					
55	54,25	55,75																					
60	59,25	60,75																					
65	64,25	66,75																					
70	69,25	70,75																					
75	74,25	76,75																					
80	79,25	80,75																					
85	84,25	85,75																					
90	89,25	90,75																					
95	94,25	96,75																					
100	99,25	100,75																					
120	119,25	120,75																					
140	139,25	140,75																					
160	159,25	160,75																					
180	179,25	180,75																					
200	199,25	200,75																					

FIXOTRAVAS

DESDE 2005

Peças e Acessórios Industriais