

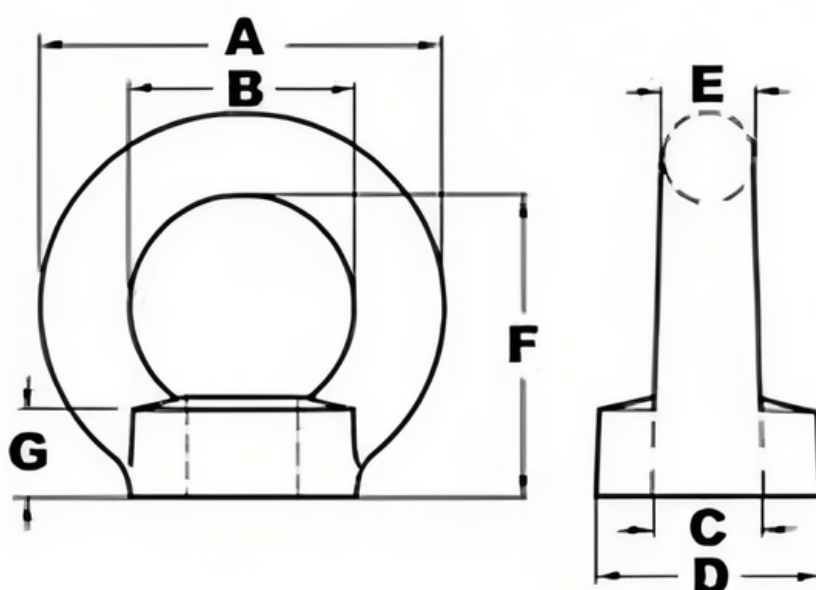
Porca Olhal

DIN 582



carga de trabalho
(Kgf) kg

DIÂMETRO	ROSCA	A	B	C	D	E	F	G	45°	VERTICAL	PESO
M6	MA - 1,00	36	20	5	20	8	29	9	50	70	0.053
M8	MA - 1,25	36	20	7	20	8	29	9	95	140	0.048
M10	MA - 1,50	45	25	9	25	10	36	11	170	230	0.066
M12	MA - 1,75	53	29	12	30	12	43	12	240	340	0.156
M14	MA - 2,00	63	35	12	36	14	47	14	350	490	0.25
M16	MA - 2,00	63	35	14	36	14	50	14	500	700	0.27
M20	MA - 2,50	72	40	18	40	16	52	16	830	1200	0.36
M22	MA - 2,50	80	44	20	46	21	63	20	1100	1500	0.674
M24	MA - 3,00	90	50	23	50	20	70	20	1270	1800	0.7
M30	MA - 3,50	108	60	27	65	24	85	25	2600	3600	1.437



FIXOTRAVAS

DESDE 2005

Peças e Acessórios Industriais