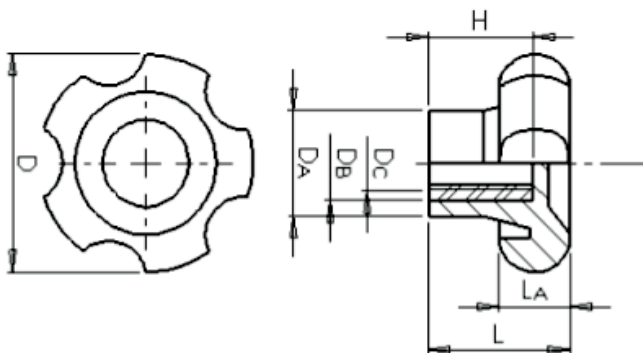


## Manipulo 3526

### BAQUELITE



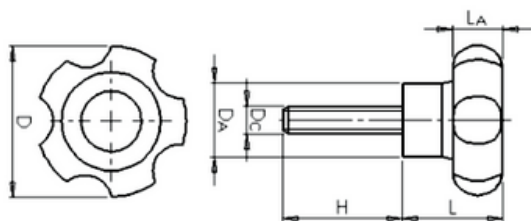
CÓDIGO	D	L	LA	DA	DB	H	Dc
3526 M6	35	24	11	18	3/8.	15	6 X 1,00
3526 M8	35	24	11	18	3/8.	15	8 X 1,25
3526 1/4	35	24	11	18	3/8.	15	1/4 UNC
3526 5/16	35	24	11	18	3/8.	15	5/16 UNC



## Manipulo 3526

### BAQUELITE

CÓDIGO	D	L	LA	DA	H	Dc
3526 M6X25	35	24	11	18	25	6 X 1,00
3526 M6X50	35	24	11	18	50	6 X 1,00
3526 M8X25	35	24	11	18	25	8 X 1,25
3526 M8X50	35	24	11	18	50	8 X 1,25
3526 1/4X25	35	24	11	18	25	1/4 UNC
3526 1/4X50	35	24	11	18	50	1/4 UNC
3526 5/16X25	35	24	11	18	25	5/16 UNC
3526 5/16X50	35	24	11	18	50	5/16 UNC



**Material:** Baquelite

**Cor:** Preto

**Acabamento superficial:**  
Polido

#### Características:

Ótimas propriedades mecânicas

Ótima resistência às altas temperaturas

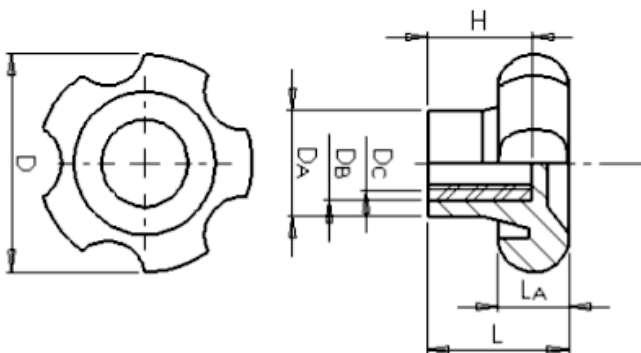
**Aplicações:** Máquinas, equipamento e dispositivos que requerem regulagem manual ou fixação das partes móveis

## Manipulo 4631

### BAQUELITE

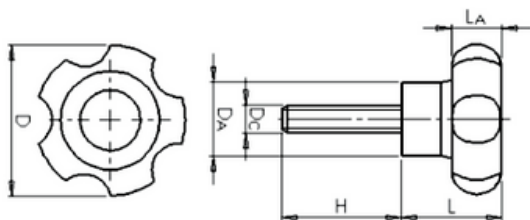


CÓDIGO	D	L	LA	DA	DB	H	Dc
4631 M6	45	30	14	20	3/8.	20	6X1,00
4631 M8	45	30	14	20	3/8.	20	8X1,25
4631 M10	45	30	14	20	3/8.	20	10X1,52
4631 1/4	45	30	14	20	3/8.	20	1/4 UNC
4631 5/16	45	30	14	20	3/8.	20	5/16 UNC
4631 3/8	45	30	14	20	3/8.	20	3/8 UNC



## Manipulo 4631 BAQUELITE

CÓDIGO	D	L	LA	DA	H	Dc
4631 M6X25	45	30	14	20	25	6X1,00
4631 M6X50	45	30	14	20	50	6X1,00
4631 M8X25	45	30	14	20	25	8X1,25
4631 M8X50	45	30	14	20	50	8X1,25
4631 M10X25	45	30	14	20	25	10X1,50
4631 M10X50	45	30	14	20	50	10X1,50
4631 1/4X25	45	30	14	20	25	1/4 UNC
4631 1/4X50	45	30	14	20	50	1/4 UNC
4631 5/16X25	45	30	14	20	25	5/16 UNC
4631 5/16X50	45	30	14	20	50	5/16 UNC
4631 3/8X25	45	30	14	20	25	3/8 UNC
4631 3/8X50	45	30	14	20	50	3/8 UNC



**Material:** Baquelite

**Cor:** Preto

**Acabamento superficial:**  
Polido

**Características:**

Ótimas propriedades mecânicas

Ótima resistência às altas temperaturas

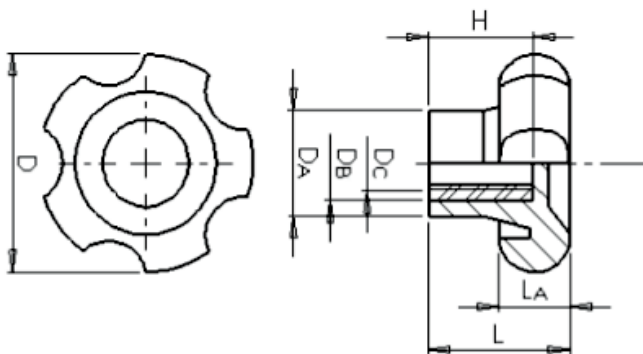
**Aplicações:** Máquinas, equipamento e dispositivos que requerem regulagem manual ou fixação das partes móveis

## Manipulo 6236

### BAQUELITE



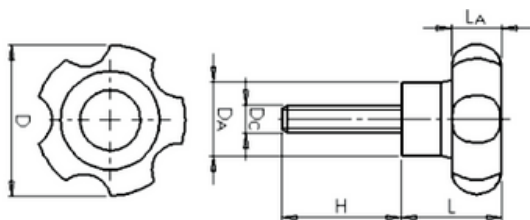
CÓDIGO	D	L	LA	DA	DB	H	Dc
6236 M8	62	34	14	25	3/8.	20	8X1,25
6236 M10	62	34	14	25	1/2.	20	10X1,50
6236 M12	62	34	14	25	5/8.	20	12X1,75
6236 5/16	62	34	14	25	3/8.	20	5/16 UNC
6236 3/8	62	34	14	25	1/2.	20	3/8 UNC
6236 1/2 UNC	62	34	14	25	5/8.	20	1/2 UNC
6236 1/2 BSW	62	34	14	25	5/8.	20	1/2 BSW



## Manipulo 6236

### BAQUELITE

CÓDIGO	D	L	LA	DA	H	Dc
6236 M8X25	62	34	14	25	25	8X1,25
6236 M8X50	62	34	14	25	50	8X1,25
6236 M10X25	62	34	14	25	25	10X1,50
6236 M10X50	62	34	14	25	50	10X1,50
6236 M12X25	62	34	14	25	25	12X1,75
6236 M12X50	62	34	14	25	50	12X1,75
6236 5/16X25	62	34	14	25	25	5/16 UNC
6236 5/16X50	62	34	14	25	50	5/16 UNC
6236 3/8X25	62	34	14	25	25	3/8 UNC
6236 3/8X50	62	34	14	25	50	3/8 UNC
6236 1/2X25 UNC	62	34	14	25	25	1/2 UNC
6236 1/2X50 UNC	62	34	14	25	50	1/2 UNC
6236 1/2X25 BSW	62	34	14	25	25	1/2 BSW
6236 1/2X50 BSW	62	34	14	25	50	1/2 BSW



**Material:** Baquelite

**Cor:** Preto

**Acabamento superficial:**  
Polido

**Características:**

Ótimas propriedades mecânicas

Ótima resistência às altas temperaturas

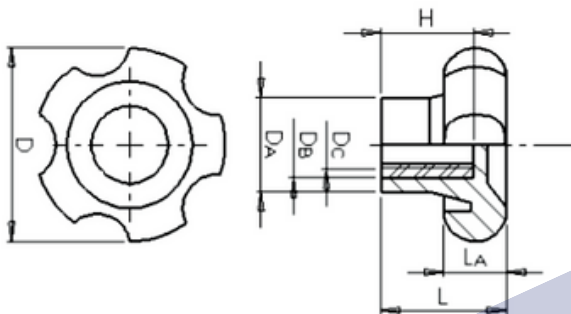
**Aplicações:** Máquinas, equipamento e dispositivos que requerem regulagem manual ou fixação das partes móveis

## Manipulo 7142

### BAQUELITE



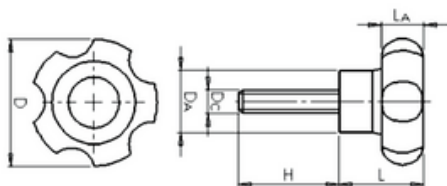
CÓDIGO	D	L	LA	DA	DB	H	Dc
7142 M8	71	37	16	30	3/8	20	8X1,25
7142 M10	71	37	16	30	3/8	20	10X1,50
7142 M12	71	37	16	30	3/8	20	12X1,75
7142 M14	71	37	16	30	3/8	20	14X2,00
7142 M16	71	37	16	30	3/8	20	16X2,00
7142 5/16	71	37	16	30	3/8	20	5/16 UNC
7142 3/8	71	37	16	30	3/8	20	3/8 UNC
7142 1/2 UNC	71	37	16	30	3/8	20	1/2 UNC
7142 1/2 BSW	71	37	16	30	3/8	20	1/2 BSW
7142 5/8	71	37	16	30	3/8	20	5/8 UNC



## Manipulo 7142

### BAQUELITE

CÓDIGO	D	L	LA	DA	H	DC
7142 M8X25	71	37	16	30	25	8X1,25
7142 M8X50	71	37	16	30	50	8X1,25
7142 M10X25	71	37	16	30	25	10X1,50
7142 M10X50	71	37	16	30	50	10X1,50
7142 M12X25	71	37	16	30	25	12X1,75
7142 M12X50	71	37	16	30	50	12X1,75
7142 5/16X25	71	37	16	30	25	5/16 UNC
7142 5/16X50	71	37	16	30	50	5/16 UNC
7142 3/8X25	71	37	16	30	25	3/8 UNC
7142 3/8X50	71	37	16	30	50	3/8 UNC
7142 1/2X25 UNC	71	37	16	30	25	1/2 UNC
7142 1/2X50 UNC	71	37	16	30	50	1/2 UNC
7142 1/2X25 BSW	71	37	16	30	25	1/2 BSW
7142 1/2X50 BSW	71	37	16	30	50	1/2 BSW



**Material:** Baquelite

**Cor:** Preto

**Acabamento superficial:**  
Polido

**Características:**

Ótimas propriedades mecânicas

Ótima resistência às altas temperaturas

**Aplicações:** Máquinas, equipamento e dispositivos que requerem regulagem manual ou fixação das partes móveis